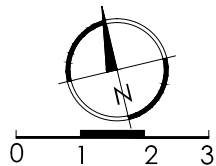
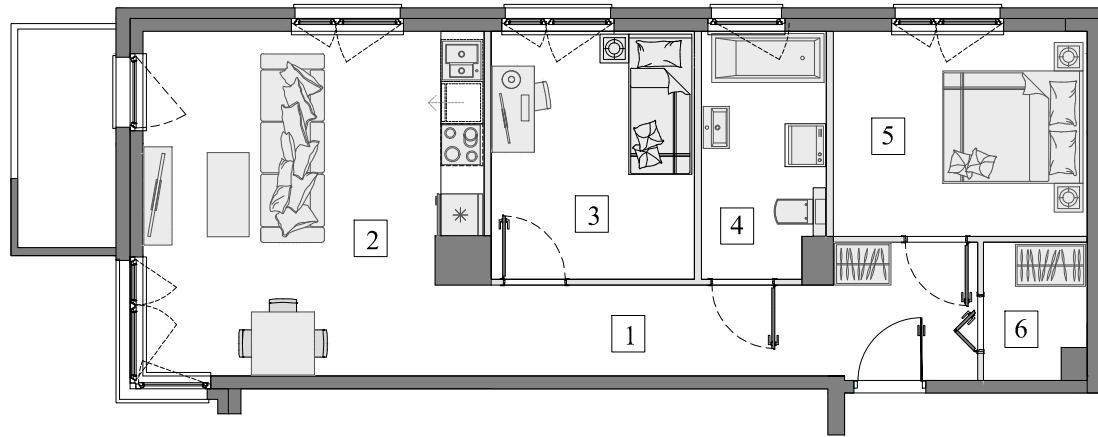


Gdańsk- Osowa, ul. Diany 38

Numer mieszkania: 34

Ilość pokoi: 3

Piętro: IV



■ Ściana bez możliwości wyburzenia/demontażu

■ Ściana z możliwością wyburzenia/demontażu



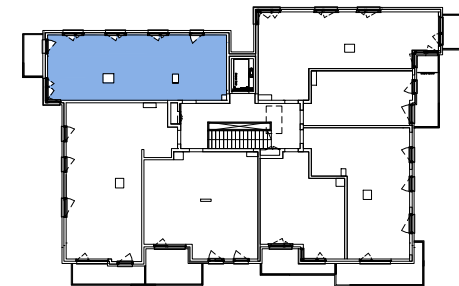
1. Przedpokój	11,32m ²
2. Pokój dzienny z aneks. kuch.	22,35m ²
3. Pokój	10,22m ²
4. Łazienka	6,06m ²
5. Pokój	10,51m ²
6. Garderoba	2,70m ²

Pow. wewnętrzna 63,16m²

Pow. pod ściankami
z możliwością wyburzenia 1,74m²

Pow. użytkowa* 64,90m²

Pow. balkonu ok. 4,30m²



Usytuowanie mieszkania na rzucie kondygnacji.



Usytuowanie mieszkania na elewacji.

*Powierzchnia liczona zgodnie z Rozporządzeniem Ministra Transportu, Budownictwa i Gospodarki Morskiej z dnia 25 kwietnia 2012 r. w sprawie szczegółowego zakresu i formy projektu budowlanego oraz obowiązującą normą PN-ISO 9836:1997. Do powierzchni użytkowej lokalu wliczone są powierzchnie pod ściankami działowymi nadającymi się do demontażu/wyburzenia. Powierzchnie poszczególnych pomieszczeń mają charakter informacyjny.

Biuro sprzedaży:
ul. Koziorożca 21 Gdańsk Osowa
tel. 725 525 325, 58 710 00 01
e-mail: kontakt@raipb.pl

