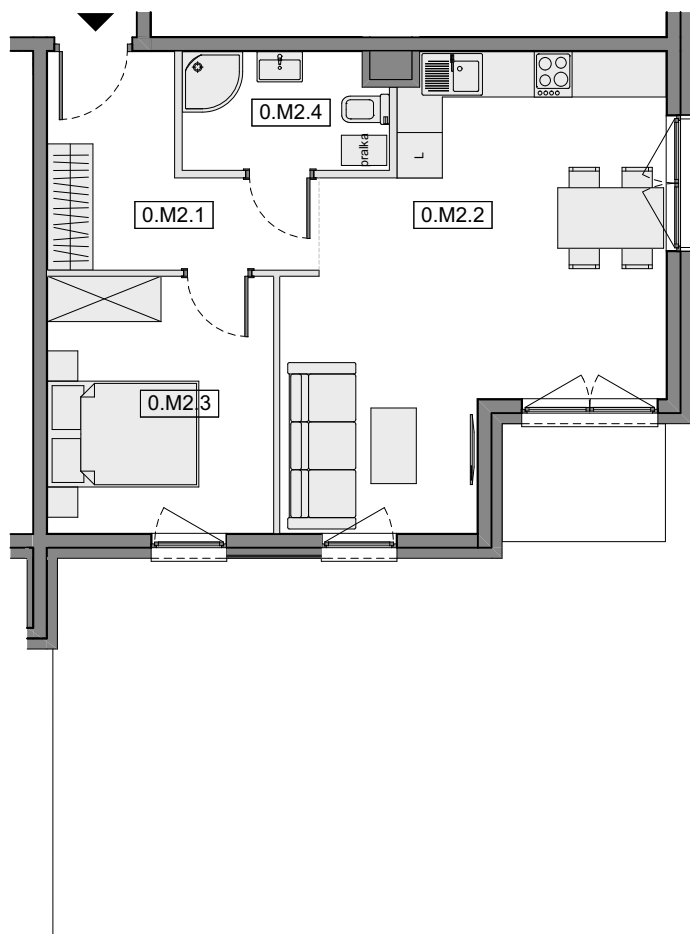


Sopot, ul. Łokietka 55i

Numer mieszkania: M2

Ilość pokoi: 2

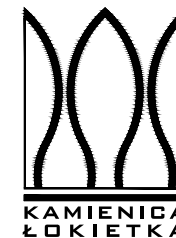
Piętro: PARTER



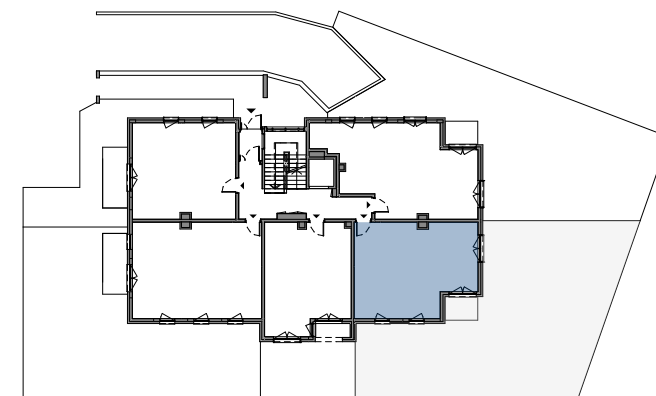
0 1 2 3

■ Ściana bez możliwości wyburzenia/demontażu

■ Ściana z możliwością wyburzenia/demontażu



0.M2.1	PRZEDPOKÓJ	7,20 m ²
0.M2.2	POKÓJ Z ANEKSEM	24,70 m ²
0.M2.3	POKÓJ	10,17 m ²
0.M2.4	ŁAZIENKA	4,13 m ²
POW. WEWNĘTRZNA:		46,20 m ²
POW. POD ŚCIANKAMI Z MOŻLIWOŚCIĄ WYBURZENIA:		1,10 m ²
POW. UŻYTKOWA*:		47,30 m ²
POW. OGRÓDKA ok.:		145,00 m ²



Usytuowanie mieszkania na rzucie kondygnacji

*Powierzchnia liczona zgodnie z Rozporządzeniem Ministra Transportu, Budownictwa i Gospodarki Morskiej z dnia 25 kwietnia 2012 r. w sprawie szczegółowego zakresu i formy projektu budowlanego oraz normą PN-ISO 9836:1997. Do powierzchni użytkowej lokalu wliczone są powierzchnie pod ściankami działowymi nadającymi się do demontażu/wyburzenia. Powierzchnie poszczególnych pomieszczeń mają charakter informacyjny.

Biuro sprzedaży:

ul. Kozioroźca 21 Gdańsk Osowa

tel. 725 525 325, 58 710 00 01

e-mail: kontakt@raipb.pl

