

Gdańsk- Osowa, ul. Diany 40

Numer mieszkania: 14

Ilość pokoi: 3

Piętro: I



- |                                 |                     |
|---------------------------------|---------------------|
| 1. Przedpokój                   | 11,16m <sup>2</sup> |
| 2. Pokój dzienny z aneks. kuch. | 25,58m <sup>2</sup> |
| 3. Pokój                        | 9,98m <sup>2</sup>  |
| 4. Pokój                        | 10,19m <sup>2</sup> |
| 5. łazienka                     | 4,86m <sup>2</sup>  |

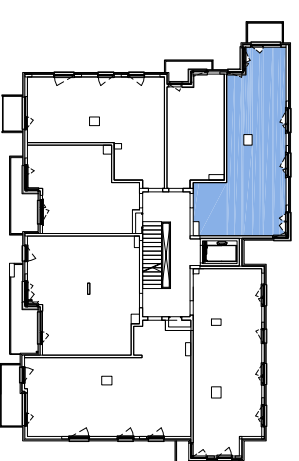
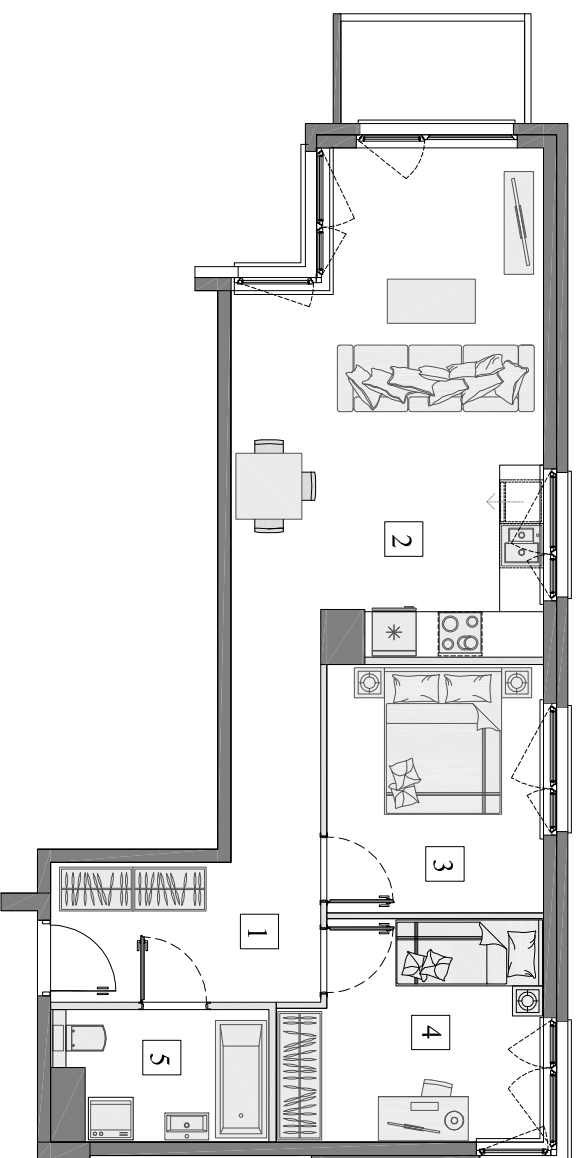
Pow. wewnętrzna 61,77m<sup>2</sup>

Pow. pod ściankami

z możliwością wyburzenia 1,39m<sup>2</sup>

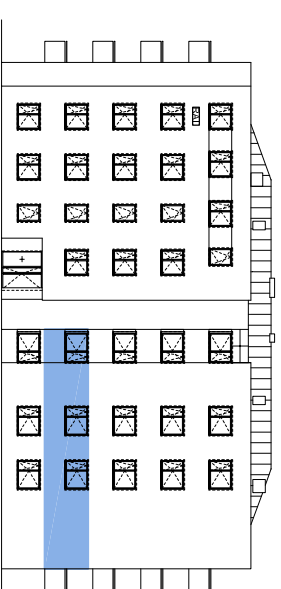
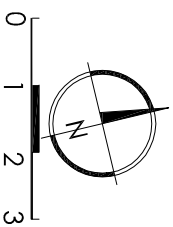
Pow. użytkowa\* 63,16m<sup>2</sup>

Pow. balkonu ok. 3,50m<sup>2</sup>



Usytuowanie mieszkania na rzucie kondygnacji.

- Ściana bez możliwości wyburzenia/demontażu
- Ściana z możliwością wyburzenia/demontażu



Usytuowanie mieszkania na elewacji.

\*Powierzchnia liczona zgodnie z Rozporządzeniem Ministra Transportu, Budownictwa i Gospodarki Morskiej z dnia 25 kwietnia 2012 r. w sprawie szczegółowego zakresu i formy projektu budowlanego oraz obowiązuje norma PN-ISO 9836:1997. Do powierzchni użytkowej lokalu wliczone są powierzchnie pod ściankami działowymi należącej się do demontażu/wyburzenia. Powierzchnie poszczególnych pomieszczeń mają charakter informacyjny.

**Biurow sprzedaży:**

ul. Kozłorożca 21 Gdańsk Osowa

tel. 725 525 325, 58 710 00 01

e-mail: kontakt@raipb.pl

