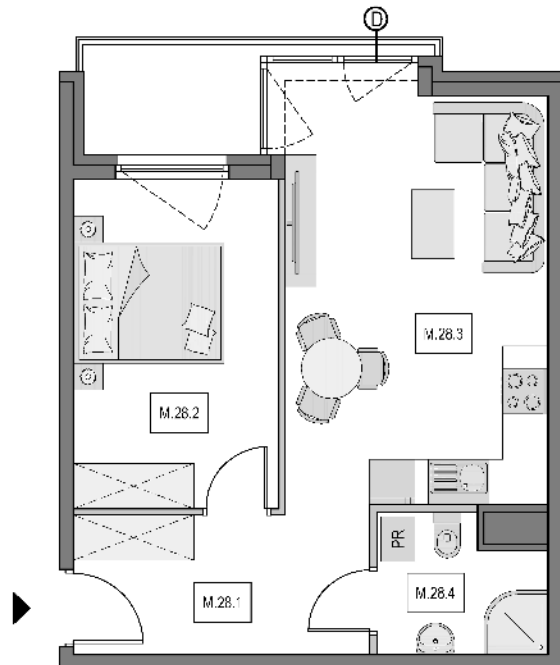


Gdańsk Osowa, ul. Zeusa

Numer mieszkania: 28

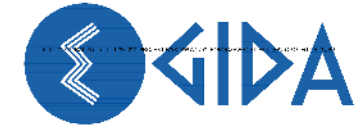
Ilość pokoi: 2

Piętro: I

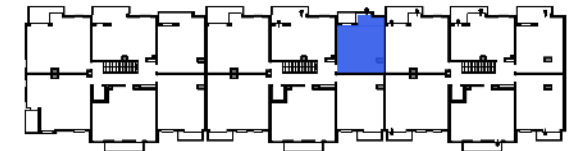


0 1 2 3

— ściana z możliwością wyburzenia / demontażu
— ściana bez możliwości wyburzenia / demontażu



MIESZKANIE M.28		
M.28.1	KORYTARZ	7,17 m ²
M.28.2	POKÓJ	11,75 m ²
M.28.3	SALON Z ANEKSEM KUCH.	19,19 m ²
M.28.4	ŁAZIENKA	3,73 m ²
POWIERZCHNIA WEWNĘTRZNA:		41,84 m ²
POWIERZCHNIA POD ŚCIANKAMI Z MOŻLIWOŚCIĄ WYBURZENIA:		0,88 m ²
POWIERZCHNIA UŻYTKOWA*:		42,72 m ²
POWIERZCHNIA BALKONU ok.:		3,8 m ²



*Powierzchnia liczona zgodnie z Rozporządzeniem Ministra Transportu, Budownictwa i Gospodarki Morskiej z dnia 25 kwietnia 2012 r. w sprawie szczegółowego zakresu i formy projektu budowlanego oraz normą PN-ISO 9836:1997. Do powierzchni użytkowej lokalu wliczone są powierzchnie pod ściankami działowymi nadającymi się do demontażu/wyburzenia. Powierzchnie poszczególnych pomieszczeń mają charakter informacyjny.

Biuro sprzedaży:

ul. Kozioróżca 21 Gdańsk Osowa
tel. 725 525 325, 58 710 00 01
e-mail: kontakt@raipb.pl

