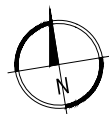
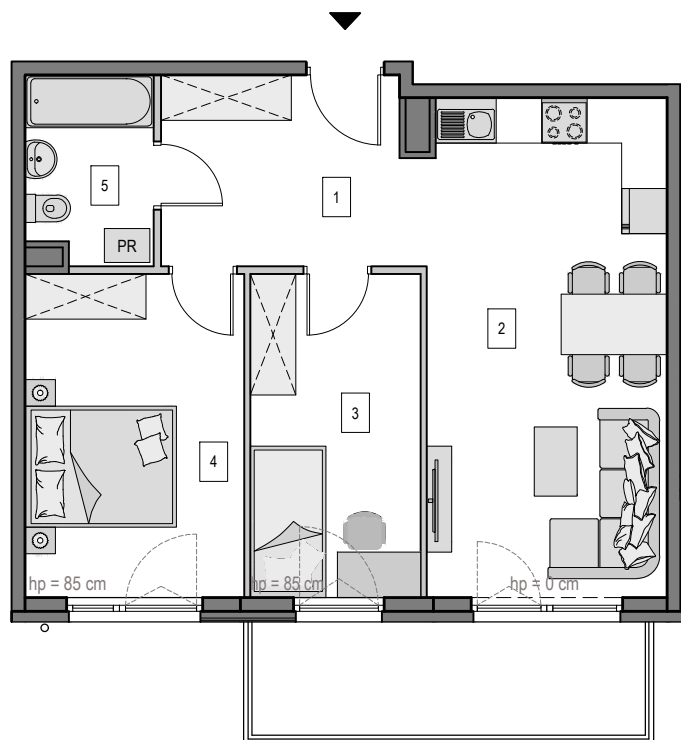


## Gdańsk Osowa, ul. Diany 27

Numer mieszkania: 14

Ilość pokoi: 3

Piętro: III piętro

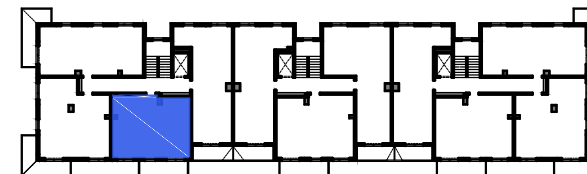


0 1 2 3

— ściana z możliwością wyburzenia / demontażu  
— ściana bez możliwości wyburzenia / demontażu



MIESZKANIE M.14		
1	KORYTARZ	8,44 m <sup>2</sup>
2	SALON Z ANEKSEM KUCH.	20,73 m <sup>2</sup>
3	POKÓJ	9,60 m <sup>2</sup>
4	POKÓJ	12,30 m <sup>2</sup>
5	ŁAZIENKA	4,05 m <sup>2</sup>
POWIERZCHNIA WEWNĘTRZNA:		55,12 m <sup>2</sup>
POWIERZCHNIA POD ŚCIANKAMI Z MOŻLIWOŚCIĄ WYBURZENIA:		1,4 m <sup>2</sup>
POWIERZCHNIA UŻYTKOWA*:		56,52 m <sup>2</sup>
POWIERZCHNIA BALKONU ok.:		7,5 m <sup>2</sup>



Usytuowanie mieszkania na rzucie kondygnacji

\*Powierzchnia liczona zgodnie z Rozporządzeniem Ministra Transportu, Budownictwa i Gospodarki Morskiej z dnia 25 kwietnia 2012 r. w sprawie szczegółowego zakresu i formy projektu budowlanego oraz normą PN-ISO 9836:1997. Do powierzchni użytkowej lokalu wliczone są powierzchnie pod ściankami działowymi nadającymi się do demontażu/wyburzenia. Powierzchnie poszczególnych pomieszczeń mają charakter informacyjny.

### Biuro sprzedaży:

ul. Koziorożca 21 Gdańsk Osowa  
tel. 725 525 325, 58 710 00 01  
e-mail: kontakt@raipb.pl

