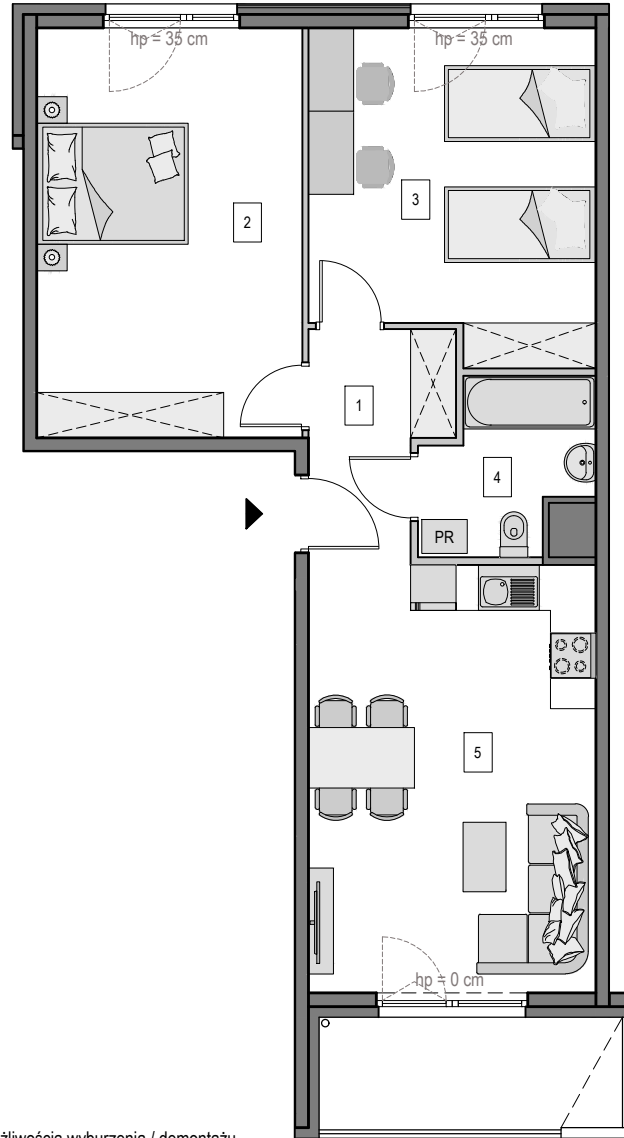


## Gdańsk Osowa, ul. Diany 27

Numer mieszkania: 23

Ilość pokoi: 3

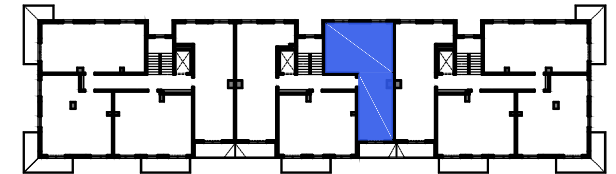
Piętro: I piętro



— ściana z możliwością wyburzenia / demontażu  
— ściana bez możliwości wyburzenia / demontażu



MIESZKANIE M.23		
1	KORYTARZ	5,05 m <sup>2</sup>
2	POKÓJ	18,84 m <sup>2</sup>
3	POKÓJ	15,75 m <sup>2</sup>
4	ŁAZIENKA	4,50 m <sup>2</sup>
5	SALON Z ANEKSEM KUCH.	21,28 m <sup>2</sup>
POWIERZCHNIA WEWNĘTRZNA:		65,42 m <sup>2</sup>
POWIERZCHNIA POD ŚCIANKAMI Z MOŻLIWOŚCIĄ WYBURZENIA:		1,30 m <sup>2</sup>
POWIERZCHNIA UŻYTKOWA*:		66,72 m <sup>2</sup>
POWIERZCHNIA BALKONU ok.:		6 m <sup>2</sup>



Usytuowanie mieszkania na rzucie kondygnacji

\*Powierzchnia liczona zgodnie z Rozporządzeniem Ministra Transportu, Budownictwa i Gospodarki Morskiej z dnia 25 kwietnia 2012 r. w sprawie szczegółowego zakresu i formy projektu budowlanego oraz normą PN-ISO 9836:1997. Do powierzchni użytkowej lokalu wliczone są powierzchnie pod ściankami działowymi nadającymi się do demontażu/wyburzenia. Powierzchnie poszczególnych pomieszczeń mają charakter informacyjny.

### Biuro sprzedaży:

ul. Koziorożca 21 Gdańsk Osowa

tel. 725 525 325, 58 710 00 01

e-mail: kontakt@raipb.pl

