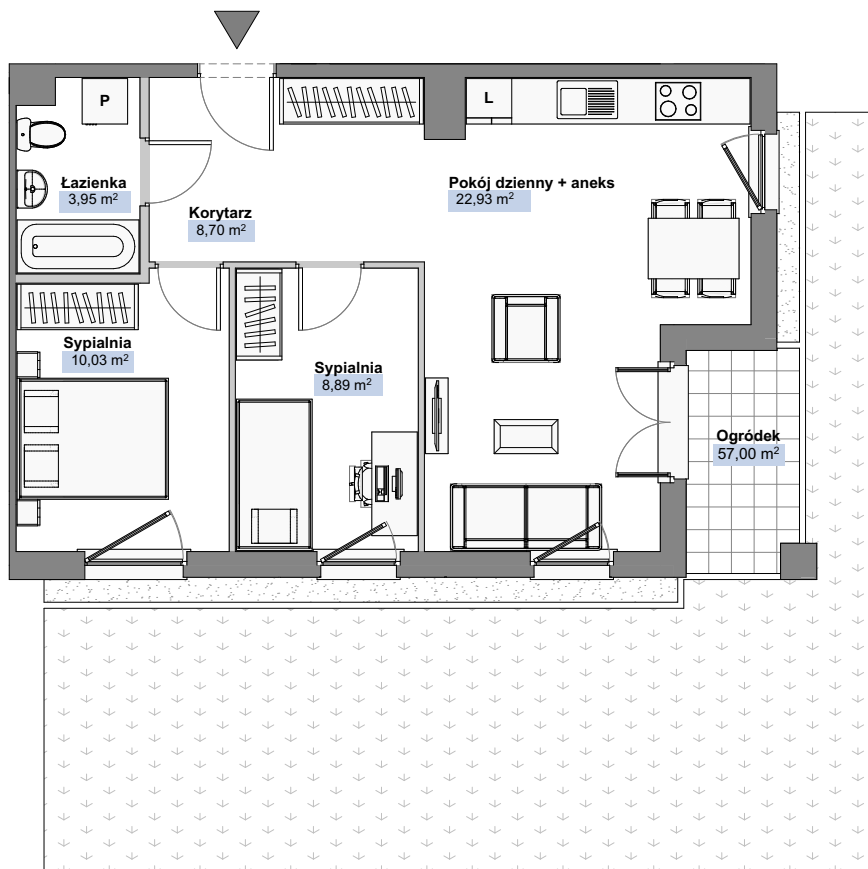


GDYNIA, ULICA DENHOFFA

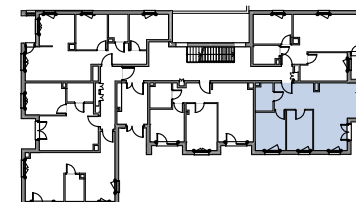


Numer mieszkania: 2
 Ilość pokoi: 3
 Piętro: parter

1. Korytarz 8,70 m²
2. Pokój dzienny + aneks 22,93 m²
3. Sypialnia 8,89 m²
4. Sypialnia 10,03 m²
5. Łazienka 3,95 m²

Pow. wewnętrzna 54,50 m²
 Pow. pod ściankami z
 możliwością wyburzenia 1,71 m²

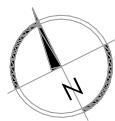
Pow. użytkowa * 56,21 m²
 Pow. ogródka ok. 57,00 m²



Usytuowanie mieszkania na rzucie kondygnacji



Usytuowanie mieszkania na elewacji



■ Ściana bez możliwości wyburzenia
 □ Ściana z możliwością wyburzenia/demontażu

*Powierzchnia liczona zgodnie z Rozporządzeniem Ministra Transportu, Budownictwa i Gospodarki Morskiej z dnia 25 kwietnia 2012 r. w sprawie szczegółowego zakresu i formy projektu budowlanego oraz obowiązującą normą PN-ISO 9836:1997. Do powierzchni użytkowej lokalu wliczone są powierzchnie pod ściankami działowymi nadającymi się do wyburzenia/demontażu. Powierzchnie poszczególnych pomieszczeń mają charakter informacyjny.

Biuro sprzedaży:
 ul. Koziożca 21, Gdańsk Osowa
 tel. 727 525 325, 58 710 00 01
 e-mail: kontakt@raipb.pl

