

GDYNIA, ULICA DENHOFFA

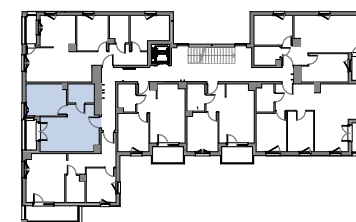
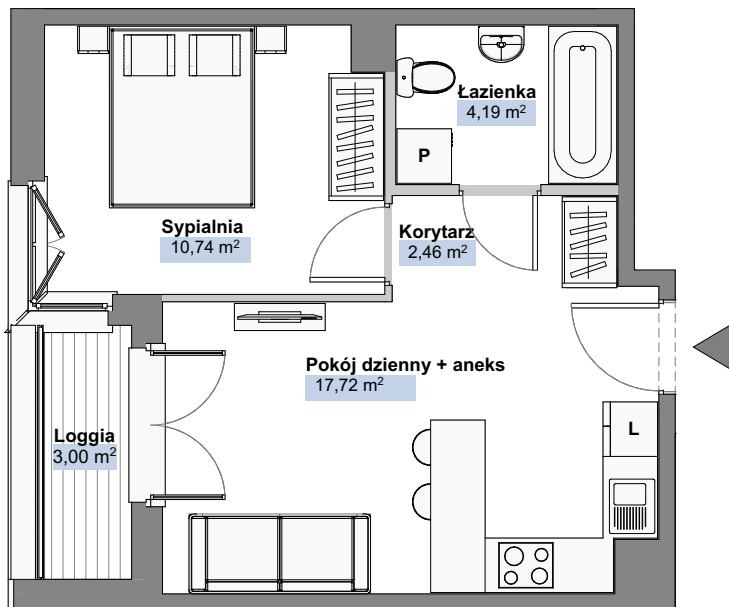


Numer mieszkania: 11
 Ilość pokoi: 2
 Piętro: 1

- 1. Pokój dzienny + aneks 17,72 m²
- 2. Sypialnia 10,74 m²
- 3. Łazienka 4,19 m²
- 4. Korytarz 2,46 m²

Pow. wewnętrzna 35,11 m²
 Pow. pod ściankami z
 możliwością wyburzenia 0,80 m²

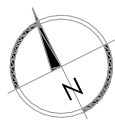
Pow. użytkowa * 35,91 m²
 Pow. loggi ok. 3,00 m²



Usytuowanie mieszkania na rzucie kondygnacji



Usytuowanie mieszkania na elewacji



■ Ściana bez możliwości wyburzenia
 □ Ściana z możliwością wyburzenia/demontażu

*Powierzchnia liczona zgodnie z Rozporządzeniem Ministra Transportu, Budownictwa i Gospodarki Morskiej z dnia 25 kwietnia 2012 r. w sprawie szczegółowego zakresu i formy projektu budowlanego oraz obowiązującą normą PN-ISO 9836:1997. Do powierzchni użytkowej lokalu wliczone są powierzchnie pod ściankami działowymi nadającymi się do wyburzenia/demontażu. Powierzchnie poszczególnych pomieszczeń mają charakter informacyjny.

Biuro sprzedaży:
 ul. Koziorożca 21, Gdańsk Osowa
 tel. 727 525 325, 58 710 00 01
 e-mail: kontakt@raipb.pl

