

GDYNIA, ULICA DENHOFFA

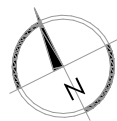
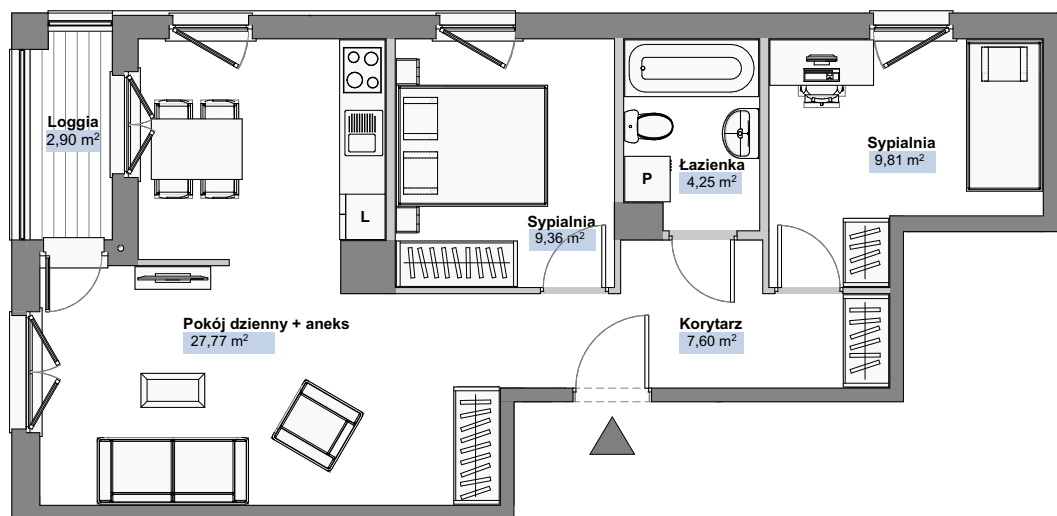


Numer mieszkania: 12
 Ilość pokoi: 3
 Piętro: 1

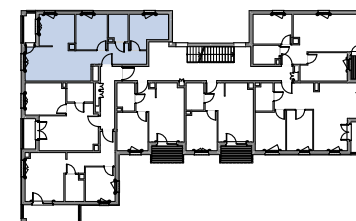
1. Korytarz 7,60 m²
2. Pokój dzienny + aneks 27,77 m²
3. Sypialnia 9,36 m²
4. Łazienka 4,25 m²
5. Sypialnia 9,81 m²

Pow. wewnętrzna 58,79 m²
 Pow. pod ściankami z
 możliwością wyburzenia 1,95 m²

Pow. użytkowa * 60,74 m²
 Pow. loggii ok. 2,90 m²



■ Ściana bez możliwości wyburzenia
 □ Ściana z możliwością wyburzenia/demontażu



Usytuowanie mieszkania na rzucie kondygnacji



Usytuowanie mieszkania na elewacji

*Powierzchnia liczona zgodnie z Rozporządzeniem Ministra Transportu, Budownictwa i Gospodarki Morskiej z dnia 25 kwietnia 2012 r. w sprawie szczegółowego zakresu i formy projektu budowlanego oraz obowiązującą normą PN-ISO 9836:1997. Do powierzchni użytkowej lokalu wliczone są powierzchnie pod ściankami działowymi nadającymi się do wyburzenia/demontażu. Powierzchnie poszczególnych pomieszczeń mają charakter informacyjny.

Biuro sprzedaży:
 ul. Koziożca 21, Gdańsk Osowa
 tel. 727 525 325, 58 710 00 01
 e-mail: kontakt@raipb.pl

