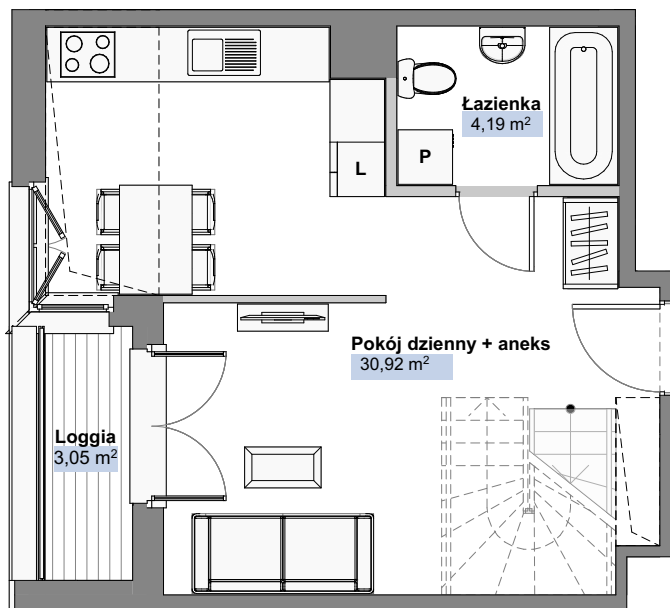
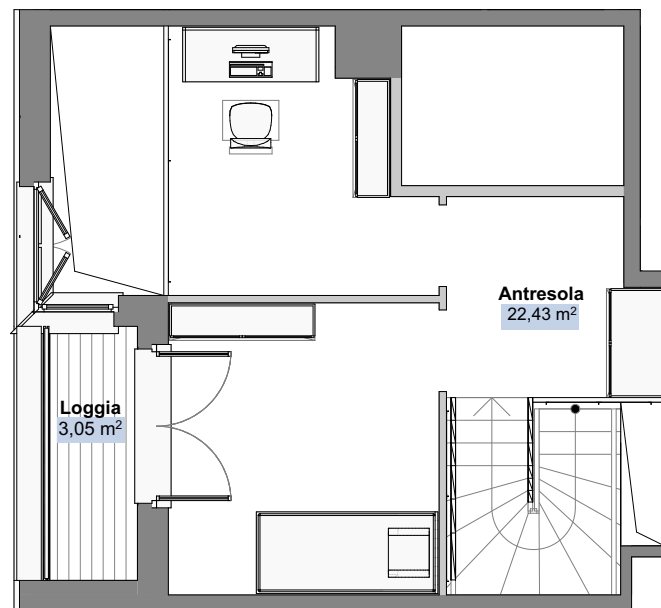


Numer mieszkania: 24  
 Ilość pokoi: 1+antresola  
 Piętro: 3

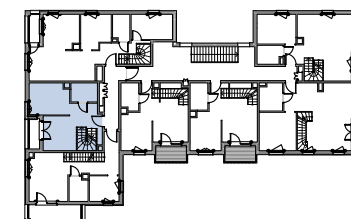


Poziom 1



Antresola

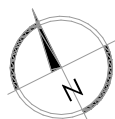
|  |                            |
|--|----------------------------|
| Poziom 1   |                            |
| 1. Pokój dzienny + aneks   | 30,92 m <sup>2</sup>       |
| 2. Łazienka  | 4,19 m <sup>2</sup>        |
| Antresola  |                            |
| 1. Antresola   | 22,43 m <sup>2</sup>       |
| Pow. wewnętrzna 57,54 m <sup>2</sup>                               |                            |
| Pow. pod ściankami z<br>możliwością wyburzenia 1,24 m <sup>2</sup> |                            |
| <b>Pow. użytkowa *</b>   | <b>58,78 m<sup>2</sup></b> |
| Pow. loggii ok.  | 3,05 m <sup>2</sup>        |
| Pow. loggii ok.  | 3,05 m <sup>2</sup>        |



Usytuowanie mieszkania na rzucie kondygnacji



Usytuowanie mieszkania na elewacji



■ Ściana bez możliwości wyburzenia  
 □ Ściana z możliwością wyburzenia/demontażu

\*Powierzchnia liczona zgodnie z Rozporządzeniem Ministra Transportu, Budownictwa i Gospodarki Morskiej z dnia 25 kwietnia 2012 r. w sprawie szczegółowego zakresu i formy projektu budowlanego oraz obowiązującą normą PN-ISO 9836:1997. Do powierzchni użytkowej lokalu wliczone są powierzchnie pod ściankami działowymi nadającymi się do wyburzenia/demontażu. Powierzchnie poszczególnych pomieszczeń mają charakter informacyjny.

Biuro sprzedaży:  
 ul. Koziorożca 21, Gdańsk Osowa  
 tel. 727 525 325, 58 710 00 01  
 e-mail: kontakt@raipb.pl