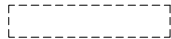


Budenek mieszkalny wielorodzinny  
Adres: ul. Denhoffa 2, 81-330 Gdynia  
Lokal nr: 26  
Ilość izb: 1  
Pietro: parter  
Kondygnacja: 1  
Powierzchnia użytkowa: 39,25m<sup>2</sup>



Niekonstrukcyjne ściany działowe,  
nadające się do demontażu

## INWENTARYZACJA ARCHITEKTONICZNA LOKAL NR 26

OPRACOWANIE:

mgr. inż. Mariusz Jaskulski

upr. bud. nr. POM/0242/WBKb/19

NORMA:

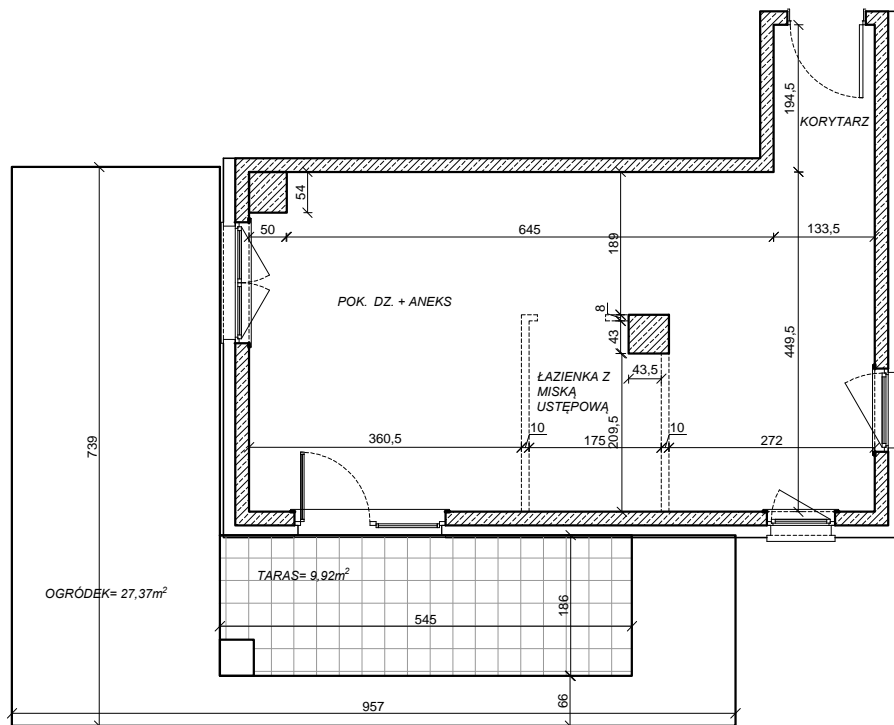
PN-ISO 9836:1997

DATA POMIARU:

08.2024

SKALA:

1:100



### ZESTAWIENIE POWIERZCHNI LOKAL NR 26

powierzchnia lokalu: 39,25m<sup>2</sup>

powierzchnia tarasu: 9,92 m<sup>2</sup>