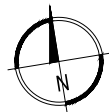
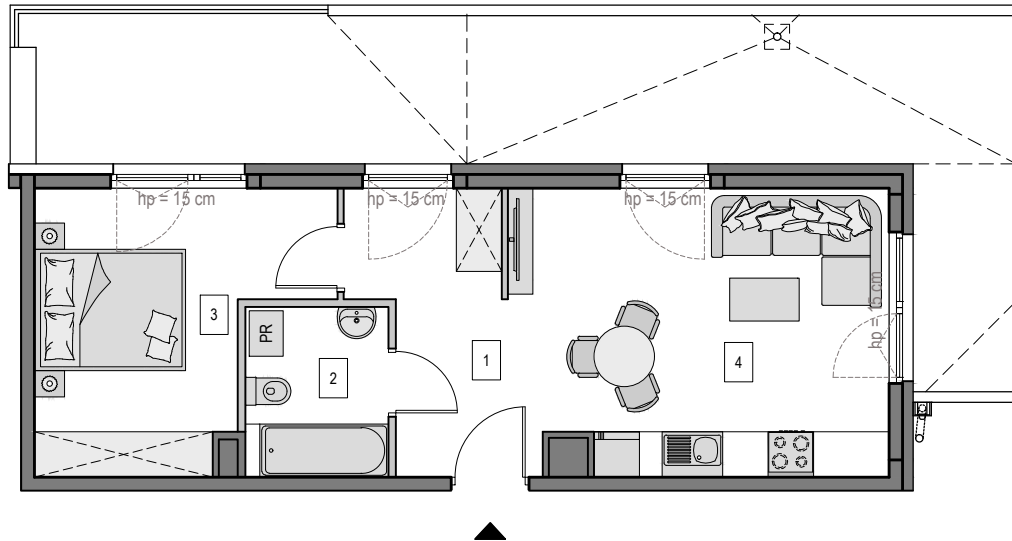


Gdańsk Osowa, ul. Hery 7

Numer mieszkania: 17

Ilość pokoi: 2

Piętro: IV piętro

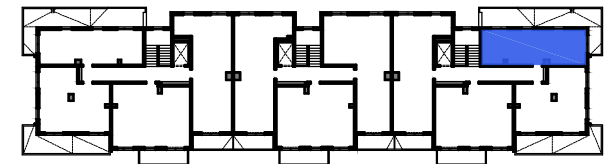


0 1 2 3

— ściana z możliwością wyburzenia / demontażu
— ściana bez możliwości wyburzenia / demontażu



MIESZKANIE M.51		
1	KORYTARZ	7,20 m ²
2	ŁAZIENKA	4,22 m ²
3	POKÓJ	11,87 m ²
4	SALON Z ANEKSEM KUCH.	17,94 m ²
POWIERZCHNIA WEWNĘTRZNA:		41,23 m ²
POWIERZCHNIA POD ŚCIANKAMI Z MOŻLIWOŚCIĄ WYBURZENIA:		0,83 m ²
POWIERZCHNIA UŻYTKOWA*:		42,06 m ²
POWIERZCHNIA BALKONU ok.:		31 m ²



Usytuowanie mieszkania na rzucie kondygnacji

*Powierzchnia liczona zgodnie z Rozporządzeniem Ministra Transportu, Budownictwa i Gospodarki Morskiej z dnia 25 kwietnia 2012 r. w sprawie szczegółowego zakresu i formy projektu budowlanego oraz normą PN-ISO 9836:1997. Do powierzchni użytkowej lokalu wliczone są powierzchnie pod ściankami działowymi nadającymi się do demontażu/wyburzenia. Powierzchnie poszczególnych pomieszczeń mają charakter informacyjny.

Biuro sprzedaży:

ul. Koziorożca 21 Gdańsk Osowa
tel. 725 525 325, 58 710 00 01
e-mail: kontakt@raipb.pl

