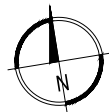
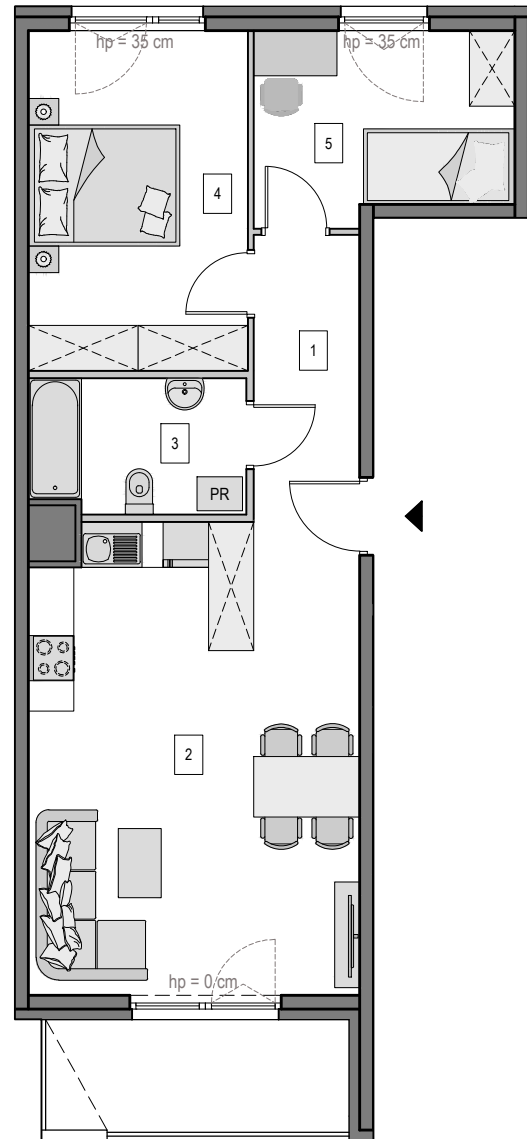


## Gdańsk Osowa, ul. Hery 7

Numer mieszkania: 20

Ilość pokoi: 3

Piętro: IV piętro

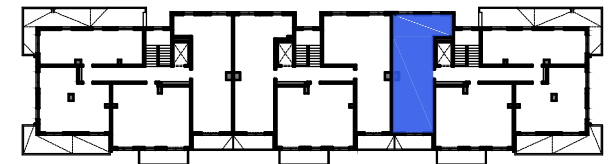


0 1 2 3

— ściana z możliwością wyburzenia / demontażu  
— ściana bez możliwości wyburzenia / demontażu



MIESZKANIE M.54		
1	KORYTARZ	8,64 m <sup>2</sup>
2	SALON Z ANEKSEM KUCH.	23,38 m <sup>2</sup>
3	ŁAZIENKA	5,02 m <sup>2</sup>
4	POKÓJ	12,94 m <sup>2</sup>
5	POKÓJ	8,26 m <sup>2</sup>
POWIERZCHNIA WEWNĘTRZNA:		58,24 m <sup>2</sup>
POWIERZCHNIA POD ŚCIANKAMI Z MOŻLIWOŚCIĄ WYBURZENIA:		1,17 m <sup>2</sup>
POWIERZCHNIA UŻYTKOWA*:		59,41 m <sup>2</sup>
POWIERZCHNIA BALKONU ok.:		6 m <sup>2</sup>



Usytuowanie mieszkania na rzucie kondygnacji

\*Powierzchnia liczona zgodnie z Rozporządzeniem Ministra Transportu, Budownictwa i Gospodarki Morskiej z dnia 25 kwietnia 2012 r. w sprawie szczegółowego zakresu i formy projektu budowlanego oraz normą PN-ISO 9836:1997. Do powierzchni użytkowej lokalu wliczone są powierzchnie pod ściankami działowymi nadającymi się do demontażu/wyburzenia. Powierzchnie poszczególnych pomieszczeń mają charakter informacyjny.

### Biuro sprzedaży:

ul. Koziorożca 21 Gdańsk Osowa  
tel. 725 525 325, 58 710 00 01  
e-mail: kontakt@raipb.pl

