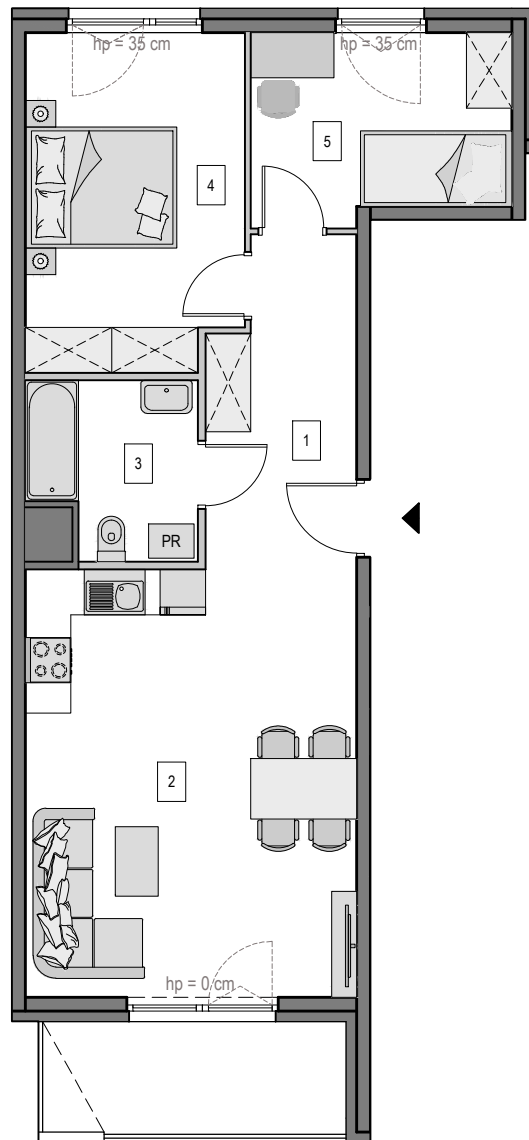


Gdańsk Osowa, ul. Hery 7

Numer mieszkania: 20

Ilość pokoi: 3

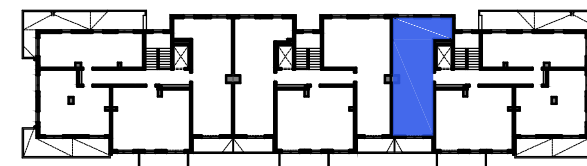
Piętro: IV piętro



— ściana z możliwością wyburzenia / demontażu
— ściana bez możliwości wyburzenia / demontażu



| MIESZKANIE M.20 | | |
|--|-----------------------|----------------------|
| 1 | KORYTARZ | 9,69m ² |
| 2 | SALON Z ANEKSEM KUCH. | 22,87m ² |
| 3 | ŁAZIENKA | 4,89m ² |
| 4 | POKÓJ | 8,26m ² |
| 5 | POKÓJ | 12,57m ² |
| POWIERZCHNIA WEWNĘTRZNA: | | 58,24 m ² |
| POWIERZCHNIA POD ŚCIANKAMI Z MOŻLIWOŚCIĄ WYBURZENIA: | | 1,17 m ² |
| POWIERZCHNIA UŻYTKOWA*: | | 59,41 m ² |
| POWIERZCHNIA BALKONU ok.: | | 6 m ² |



Usytuowanie mieszkania na rzucie kondygnacji

*Powierzchnia liczona zgodnie z Rozporządzeniem Ministra Transportu, Budownictwa i Gospodarki Morskiej z dnia 25 kwietnia 2012 r. w sprawie szczegółowego zakresu i formy projektu budowlanego oraz normą PN-ISO 9836:1997. Do powierzchni użytkowej lokalu wliczone są powierzchnie pod ściankami działowymi nadającymi się do demontażu/wyburzenia. Powierzchnie poszczególnych pomieszczeń mają charakter informacyjny.

Biuro sprzedaży:

ul. Koziorożca 21 Gdańsk Osowa
tel. 725 525 325, 58 710 00 01
e-mail: kontakt@raipb.pl

