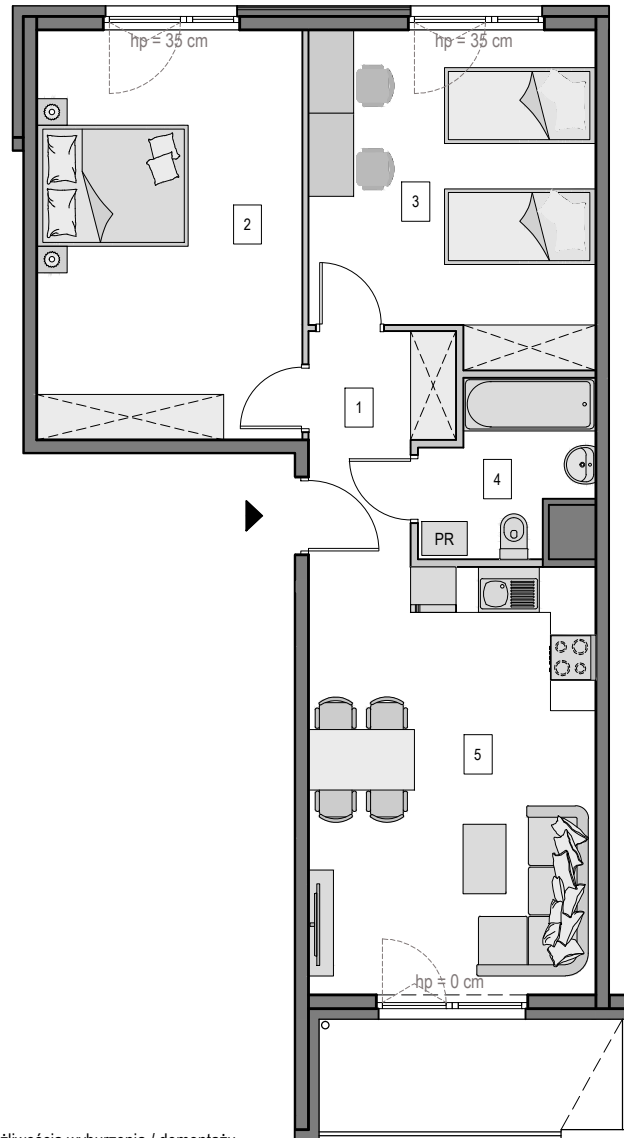


Gdańsk Osowa, ul. Hery 7

Numer mieszkania: 26

Ilość pokoi: 3

Piętro: II piętro

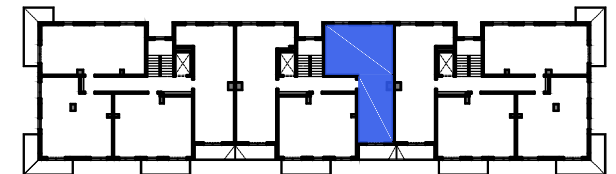


0 1 2 3

— ściana z możliwością wyburzenia / demontażu
— ściana bez możliwości wyburzenia / demontażu



MIESZKANIE M.26		
1	KORYTARZ	5,05 m ²
2	POKÓJ	18,84 m ²
3	POKÓJ	15,75 m ²
4	ŁAZIENKA	4,50 m ²
5	SALON Z ANEKSEM KUCH.	21,28 m ²
POWIERZCHNIA WEWNĘTRZNA:		65,42 m ²
POWIERZCHNIA POD ŚCIANKAMI Z MOŻLIWOŚCIĄ WYBURZENIA:		1,30 m ²
POWIERZCHNIA UŻYTKOWA*:		66,72 m ²
POWIERZCHNIA BALKONU ok.:		6 m ²



Usytuowanie mieszkania na rzucie kondygnacji

*Powierzchnia liczona zgodnie z Rozporządzeniem Ministra Transportu, Budownictwa i Gospodarki Morskiej z dnia 25 kwietnia 2012 r. w sprawie szczegółowego zakresu i formy projektu budowlanego oraz normą PN-ISO 9836:1997. Do powierzchni użytkowej lokalu wliczone są powierzchnie pod ściankami działowymi nadającymi się do demontażu/wyburzenia. Powierzchnie poszczególnych pomieszczeń mają charakter informacyjny.

Biuro sprzedaży:

ul. Koziorożca 21 Gdańsk Osowa

tel. 725 525 325, 58 710 00 01

e-mail: kontakt@raipb.pl

