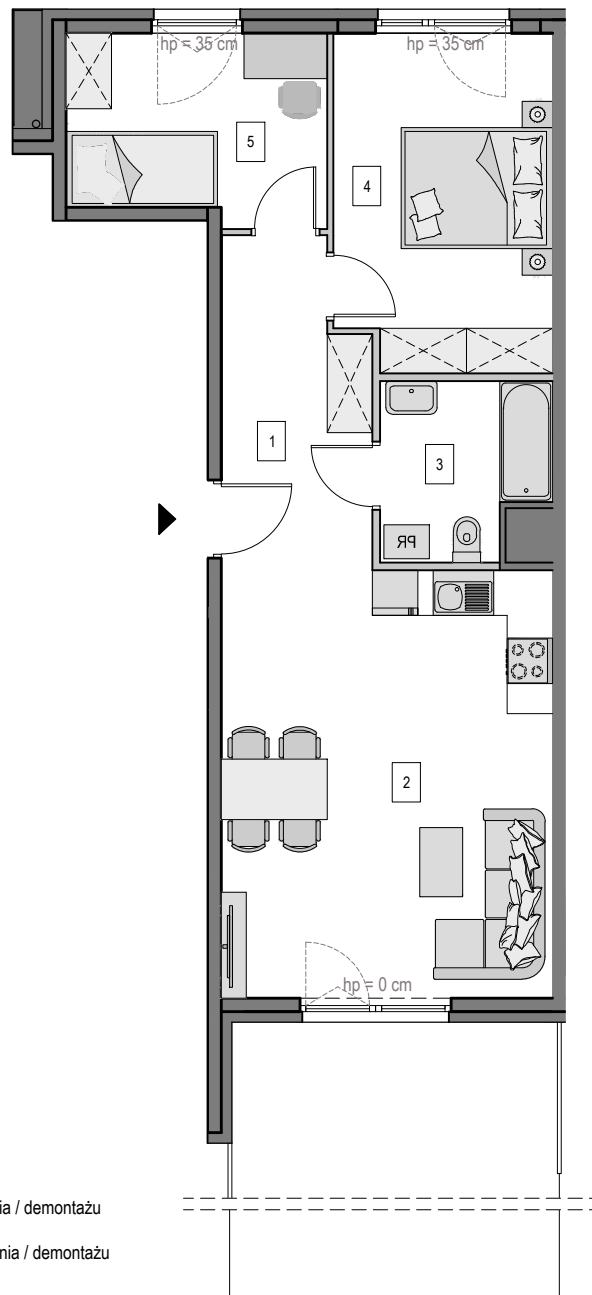


## Gdańsk Osowa, ul. Hery 7

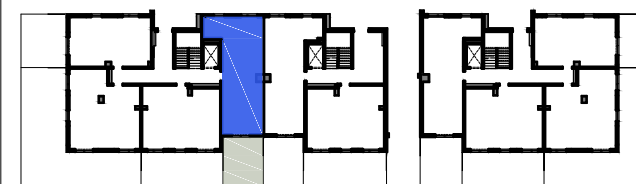
Numer mieszkania: 35

Ilość pokoi: 3

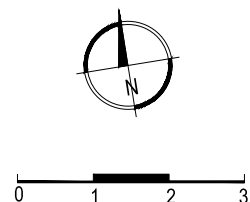
Piętro: Parter



MIESZKANIE M.35		
1	KORYTARZ	9,69m <sup>2</sup>
2	POKÓJ	8,26m <sup>2</sup>
3	POKÓJ	12,57m <sup>2</sup>
4	ŁAZIENKA	4,89m <sup>2</sup>
5	SALON Z ANEKSEM KUCH.	22,87m <sup>2</sup>
POWIERZCHNIA WEWNĘTRZNA:		58,24 m <sup>2</sup>
POWIERZCHNIA POD ŚCIANKAMI Z MOŻLIWOŚCIĄ WYBURZENIA:		1,17 m <sup>2</sup>
POWIERZCHNIA UŻYTKOWA*:		59,41 m <sup>2</sup>
POWIERZCHNIA OGRÓDKA ok.:		22 m <sup>2</sup>



Usytuowanie mieszkania na rzucie kondygnacji



— ściana z możliwością wyburzenia / demontażu  
— ściana bez możliwości wyburzenia / demontażu

\*Powierzchnia liczona zgodnie z Rozporządzeniem Ministra Transportu, Budownictwa i Gospodarki Morskiej z dnia 25 kwietnia 2012 r. w sprawie szczegółowego zakresu i formy projektu budowlanego oraz normą PN-ISO 9836:1997. Do powierzchni użytkowej lokalu wliczone są powierzchnie pod ściankami działowymi nadającymi się do demontażu/wyburzenia. Powierzchnie poszczególnych pomieszczeń mają charakter informacyjny.

### Biuro sprzedaży:

ul. Koziorożca 21 Gdańsk Osowa  
tel. 725 525 325, 58 710 00 01  
e-mail: kontakt@raipb.pl

