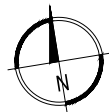
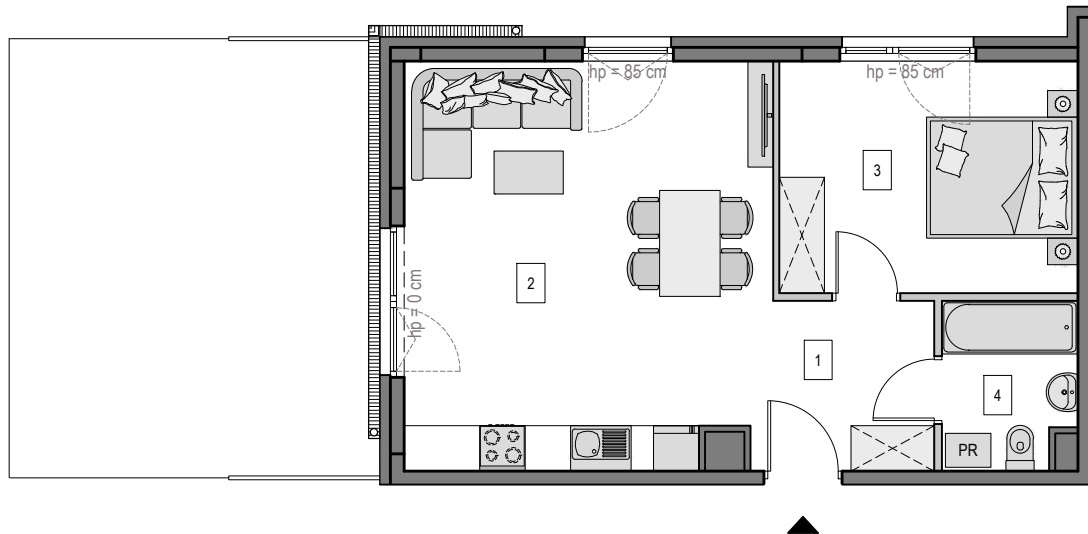


Gdańsk Osowa, ul. Hery 7

Numer mieszkania: 38

Ilość pokoi: 2

Piętro: Parter

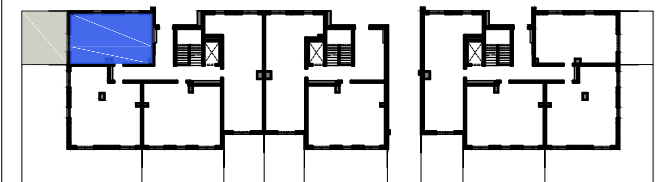


0 1 2 3

— ściana z możliwością wyburzenia / demontażu
— ściana bez możliwości wyburzenia / demontażu



MIESZKANIE M.4		
1	KORYTARZ	5,43 m ²
2	SALON Z ANEKSEM KUCH.	25,15 m ²
3	POKÓJ	12,02 m ²
4	ŁAZIENKA	3,78 m ²
POWIERZCHNIA WEWNĘTRZNA:		46,38 m ²
POWIERZCHNIA POD ŚCIANKAMI Z MOŻLIWOŚCIĄ WYBURZENIA:		0,87 m ²
POWIERZCHNIA UŻYTKOWA*:		47,25 m ²
POWIERZCHNIA OGRÓDKA ok.:		21 m ²



Usytuowanie mieszkania na rzucie kondygnacji

*Powierzchnia liczona zgodnie z Rozporządzeniem Ministra Transportu, Budownictwa i Gospodarki Morskiej z dnia 25 kwietnia 2012 r. w sprawie szczegółowego zakresu i formy projektu budowlanego oraz normą PN-ISO 9836:1997. Do powierzchni użytkowej lokalu wliczone są powierzchnie pod ściankami działowymi nadającymi się do demontażu/wyburzenia. Powierzchnie poszczególnych pomieszczeń mają charakter informacyjny.

Biuro sprzedaży:

ul. Koziorożca 21 Gdańsk Osowa
tel. 725 525 325, 58 710 00 01
e-mail: kontakt@raipb.pl

