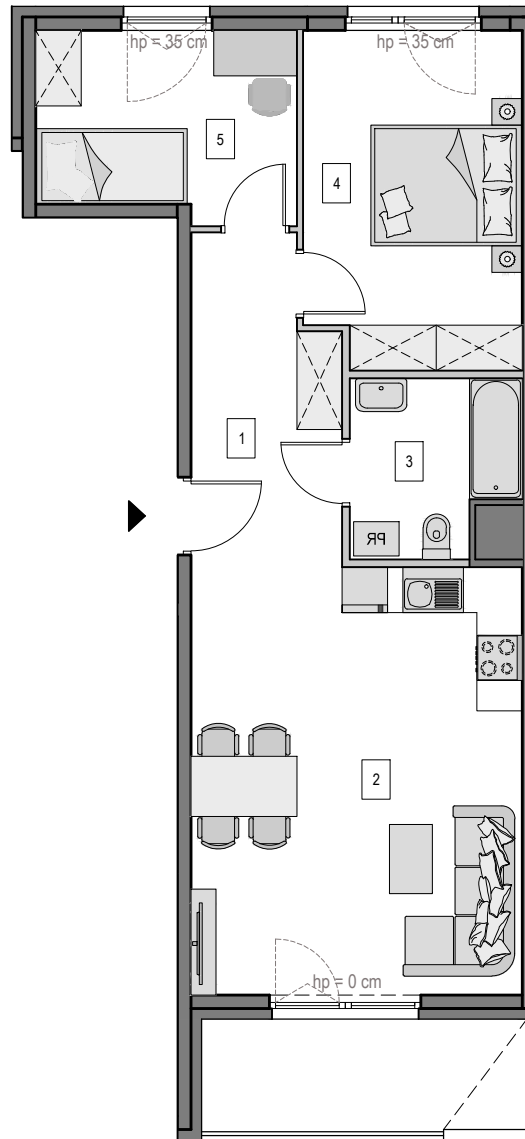




Gdańsk Osowa, ul. Hery 7

Numer mieszkania: 39

Ilość pokoi: 3

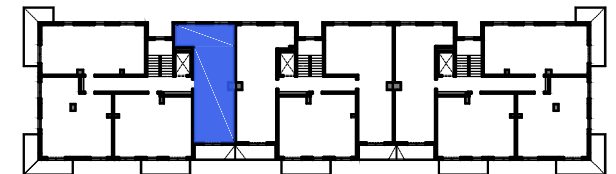
Piętro: I piętro



-  ściana z możliwością wyburzenia / demontażu
-  ściana bez możliwości wyburzenia / demontażu



MIESZKANIE M.39		
1	KORYTARZ	9,69 m ²
2	POKÓJ	8,26 m ²
3	POKÓJ	12,57m ²
4	ŁAZIENKA	4,89m ²
5	SALON Z ANEKSEM KUCH.	22,87m ²
POWIERZCHNIA WEWNĘTRZNA:		58,24 m ²
POWIERZCHNIA POD ŚCIANKAMI Z MOŻLIWOŚCIĄ WYBURZENIA:		1,17 m ²
POWIERZCHNIA UŻYTKOWA*:		59,41 m ²
POWIERZCHNIA BALKONU ok.:		6,5 m ²



Usytuowanie mieszkania na rzucie kondygnacji

*Powierzchnia liczona zgodnie z Rozporządzeniem Ministra Transportu, Budownictwa i Gospodarki Morskiej z dnia 25 kwietnia 2012 r. w sprawie szczegółowego zakresu i formy projektu budowlanego oraz normą PN-ISO 9836:1997. Do powierzchni użytkowej lokalu wliczone są powierzchnie pod ściankami działowymi nadającymi się do demontażu/wyburzenia. Powierzchnie poszczególnych pomieszczeń mają charakter informacyjny.

Biuro sprzedaży:

ul. Kozioroźca 21 Gdańsk Osowa
tel. 725 525 325, 58 710 00 01
e-mail: kontakt@raipb.pl

