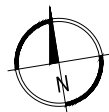
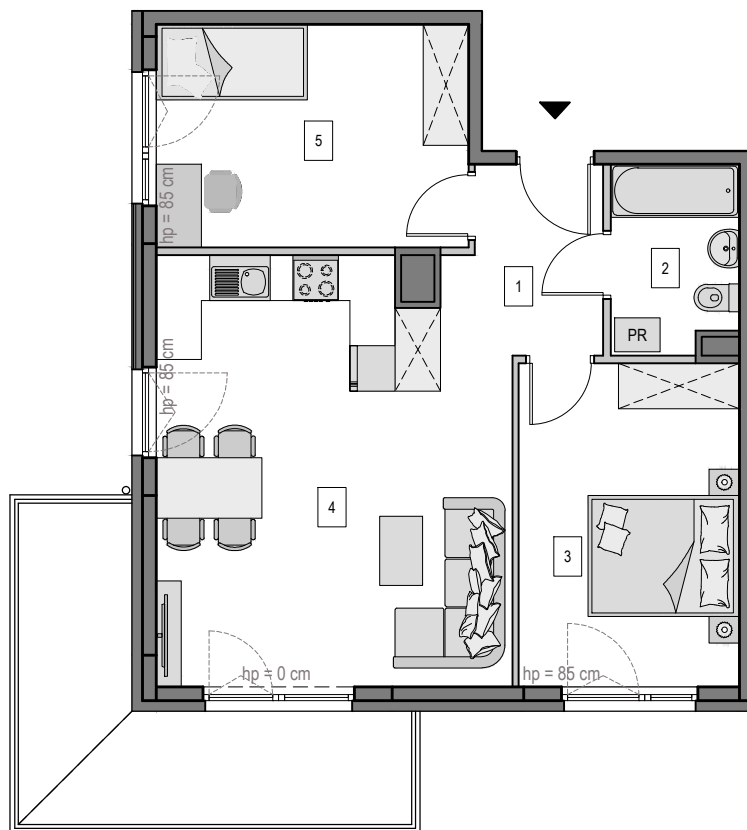


Gdańsk Osowa, ul. Hery 7

Numer mieszkania: 41

Ilość pokoi: 3

Piętro: I piętro

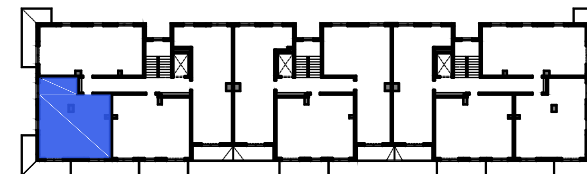


0 1 2 3

— ściana z możliwością wyburzenia / demontażu
— ściana bez możliwości wyburzenia / demontażu



MIESZKANIE M.7		
1	KORYTARZ	5,98 m ²
2	ŁAZIENKA	4,05 m ²
3	POKÓJ	12,39 m ²
4	SALON Z ANEKSEM KUCH.	23,95 m ²
5	POKÓJ	12,05 m ²
POWIERZCHNIA WEWNĘTRZNA:		58,42 m ²
POWIERZCHNIA POD ŚCIANKAMI Z MOŻLIWOŚCIĄ WYBURZENIA:		1,28 m ²
POWIERZCHNIA UŻYTKOWA*:		59,70 m ²
POWIERZCHNIA BALKONU ok.:		11,5 m ²



Usytuowanie mieszkania na rzucie kondygnacji

*Powierzchnia liczona zgodnie z Rozporządzeniem Ministra Transportu, Budownictwa i Gospodarki Morskiej z dnia 25 kwietnia 2012 r. w sprawie szczegółowego zakresu i formy projektu budowlanego oraz normą PN-ISO 9836:1997. Do powierzchni użytkowej lokalu wliczone są powierzchnie pod ściankami działowymi nadającymi się do demontażu/wyburzenia. Powierzchnie poszczególnych pomieszczeń mają charakter informacyjny.

Biuro sprzedaży:

ul. Koziorożca 21 Gdańsk Osowa
tel. 725 525 325, 58 710 00 01
e-mail: kontakt@raipb.pl

