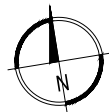
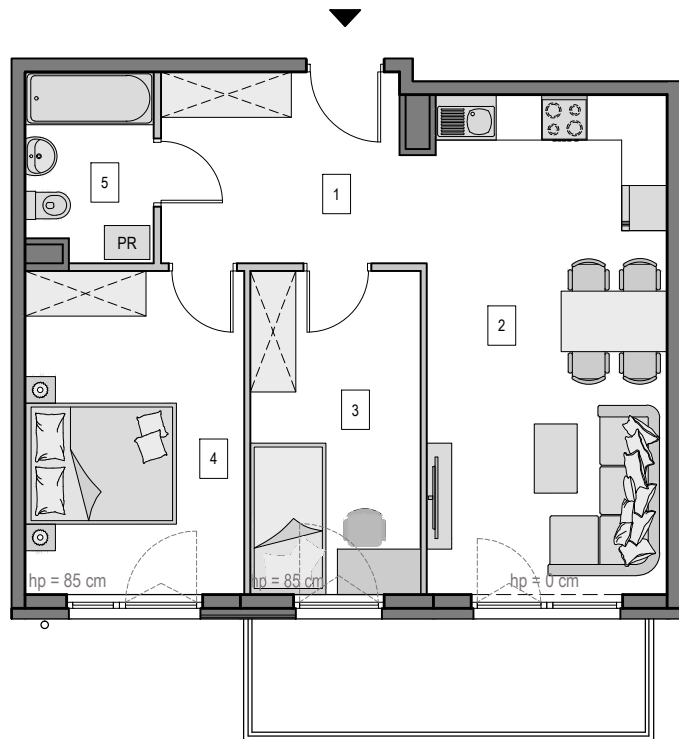


Gdańsk Osowa, ul. Hery 7

Numer mieszkania: 44

Ilość pokoi: 3

Piętro: II piętro

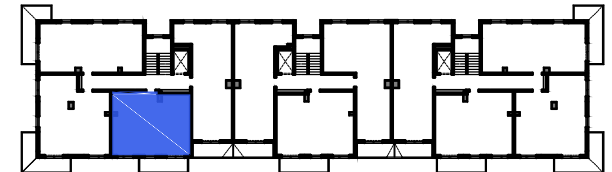


0 1 2 3

— ściana z możliwością wyburzenia / demontażu
— ściana bez możliwości wyburzenia / demontażu



MIESZKANIE M.10		
1	KORYTARZ	8,44 m ²
2	SALON Z ANEKSEM KUCH.	20,73 m ²
3	POKÓJ	9,60 m ²
4	POKÓJ	12,30 m ²
5	ŁAZIENKA	4,05 m ²
POWIERZCHNIA WEWNĘTRZNA:		55,12 m ²
POWIERZCHNIA POD ŚCIANKAMI Z MOŻLIWOŚCIĄ WYBURZENIA:		1,4 m ²
POWIERZCHNIA UŻYTKOWA*:		56,52 m ²
POWIERZCHNIA BALKONU ok.:		7,5 m ²



Usytuowanie mieszkania na rzucie kondygnacji

*Powierzchnia liczona zgodnie z Rozporządzeniem Ministra Transportu, Budownictwa i Gospodarki Morskiej z dnia 25 kwietnia 2012 r. w sprawie szczegółowego zakresu i formy projektu budowlanego oraz normą PN-ISO 9836:1997. Do powierzchni użytkowej lokalu wliczone są powierzchnie pod ściankami działowymi nadającymi się do demontażu/wyburzenia. Powierzchnie poszczególnych pomieszczeń mają charakter informacyjny.

Biuro sprzedaży:

ul. Koziorożca 21 Gdańsk Osowa

tel. 725 525 325, 58 710 00 01

e-mail: kontakt@raipb.pl

