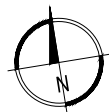
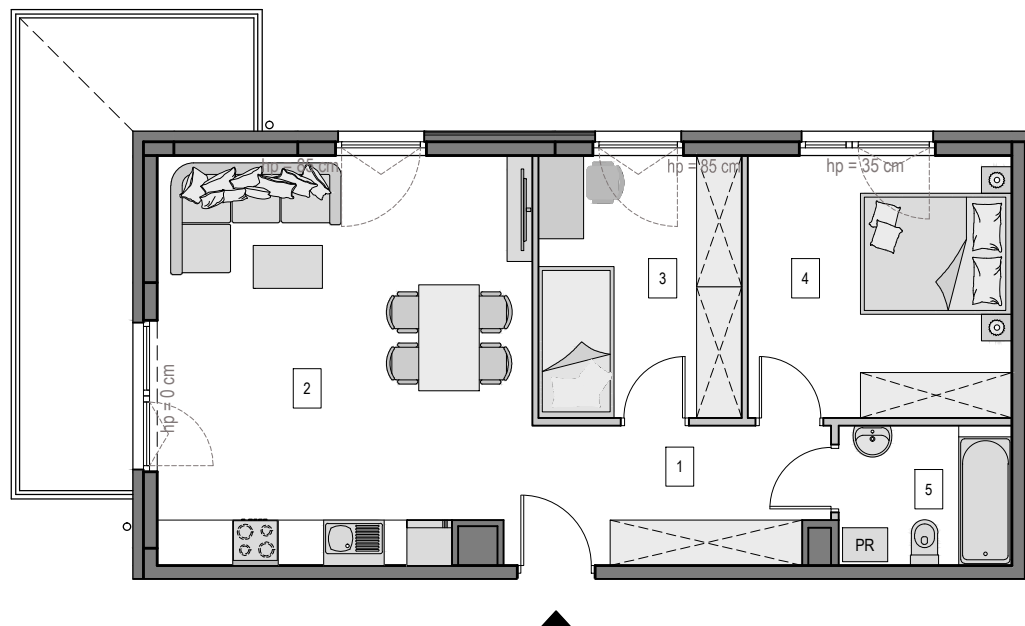


## Gdańsk Osowa, ul. Hery 7

Numer mieszkania: 50

Ilość pokoi: 3

Piętro: III piętro

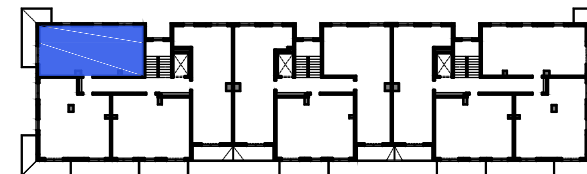


0 1 2 3

— ściana z możliwością wyburzenia / demontażu  
— ściana bez możliwości wyburzenia / demontażu



| MIESZKANIE M.16                                      |                       |                      |
|--|-----------------------|----------------------|
| 1  | KORYTARZ              | 7,72 m <sup>2</sup>  |
| 2  | SALON Z ANEKSEM KUCH. | 25,56 m <sup>2</sup> |
| 3  | POKÓJ                 | 9,29 m <sup>2</sup>  |
| 4  | POKÓJ                 | 12,01 m <sup>2</sup> |
| 5  | ŁAZIENKA              | 4,17 m <sup>2</sup>  |
| POWIERZCHNIA WEWNĘTRZNA:                             |                       | 58,75 m <sup>2</sup> |
| POWIERZCHNIA POD ŚCIANKAMI Z MOŻLIWOŚCIĄ WYBURZENIA: |                       | 1,31 m <sup>2</sup>  |
| POWIERZCHNIA UŻYTKOWA*:                              |                       | 60,06 m <sup>2</sup> |
| POWIERZCHNIA BALKONU ok.:                            |                       | 11,5 m <sup>2</sup>  |



Usytuowanie mieszkania na rzucie kondygnacji

\*Powierzchnia liczona zgodnie z Rozporządzeniem Ministra Transportu, Budownictwa i Gospodarki Morskiej z dnia 25 kwietnia 2012 r. w sprawie szczegółowego zakresu i formy projektu budowlanego oraz normą PN-ISO 9836:1997. Do powierzchni użytkowej lokalu wliczone są powierzchnie pod ściankami działowymi nadającymi się do demontażu/wyburzenia. Powierzchnie poszczególnych pomieszczeń mają charakter informacyjny.

### Biuro sprzedaży:

ul. Koziorożca 21 Gdańsk Osowa  
tel. 725 525 325, 58 710 00 01  
e-mail: kontakt@raipb.pl

