

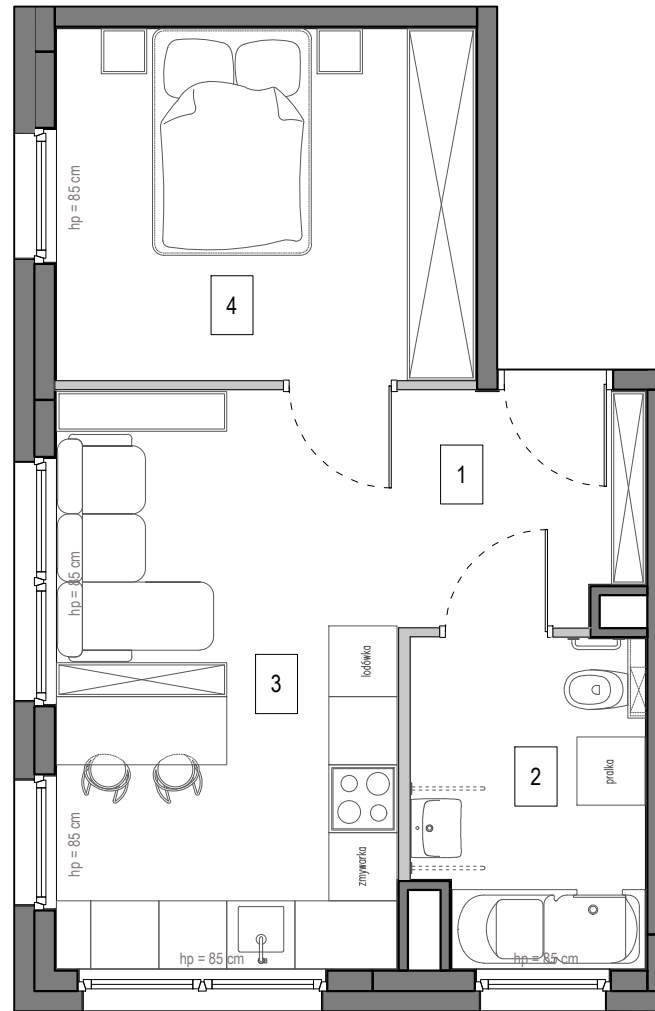
Gdańsk Osowa, ul. Kielnińska

MIESZKANIE 1

Ilość pokoi: 2

Piętro: PARTER

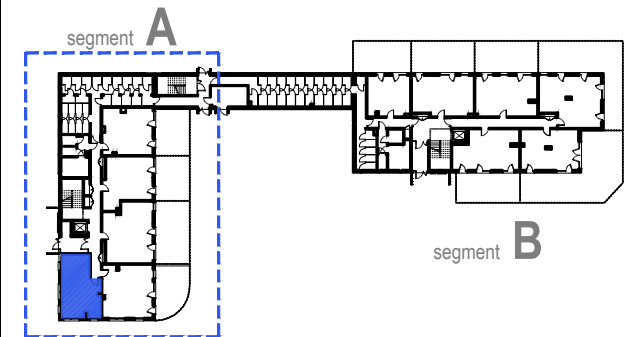
Segment: A



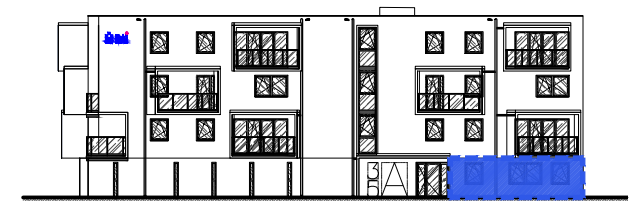
- ściana z możliwością wyburzenia / demontażu
- ściana bez możliwości wyburzenia / demontażu

| MIESZKANIE 1 | | |
|--|-----------------------|----------------------|
| 1 | PRZEDPOKÓJ | 3,63 m ² |
| 2 | ŁAZIENKA | 5,80 m ² |
| 3 | SALON Z ANEKSEM KUCH. | 16,09 m ² |
| 4 | SYPIALNIA | 11,46 m ² |
| POWIERZCHNIA WEWNĘTRZNA: | | 37,70 |
| POWIERZCHNIA POD ŚCIANKAMI Z MOŻLIWOŚCIĄ WYBURZENIA: | | 0,72 |
| POWIERZCHNIA UŻYTKOWA*: | | 36,98 |

usytuowanie mieszkania na rzucie kondygnacji



usytuowanie mieszkania na elewacji



*Powierzchnia użytkowa liczona zgodnie z rozporządzeniem Ministra Rozwoju z dnia 11 września 2020 r. w sprawie szczegółowego zakresu i formy projektu budowlanego z uwzględnieniem zasad określonych w normie PN-ISO 9836. Do powierzchni użytkowej lokalu nie wliczono powierzchni pod ściankami działowymi nadającymi się do demontażu/wyburzenia. Powierzchnie poszczególnych pomieszczeń mają charakter informacyjny.

Biuro sprzedaży:

ul. Koziorożca 21 Gdańsk Osowa
tel. 725 525 325, 58 710 00 01
e-mail: kontakt@raipb.pl

