

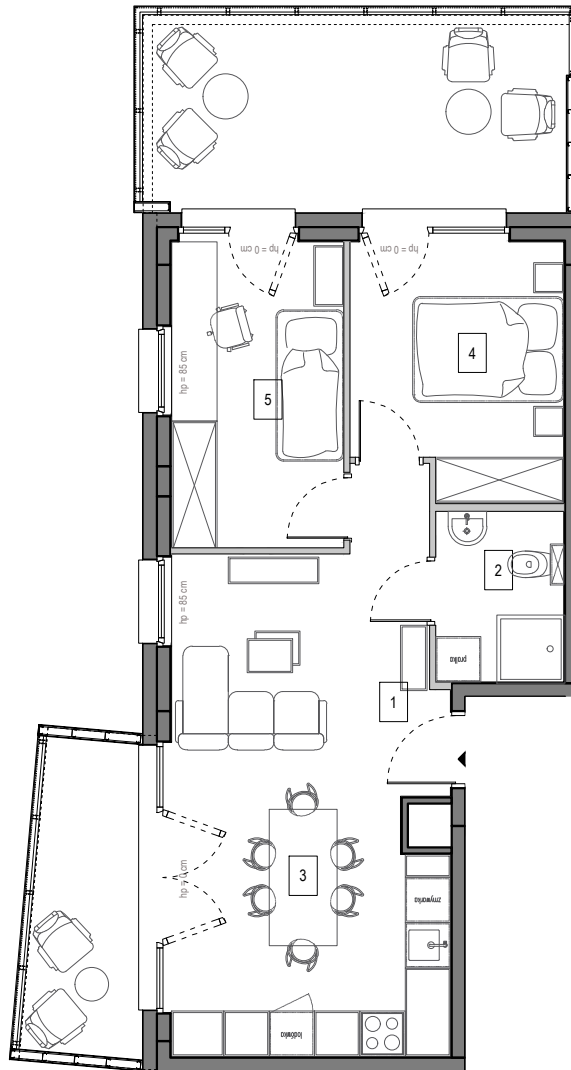
# Gdańsk Osowa, ul. Kielnińska

## MIESZKANIE 11

Ilość pokoi: 3

Piętro: 1

Segment: A

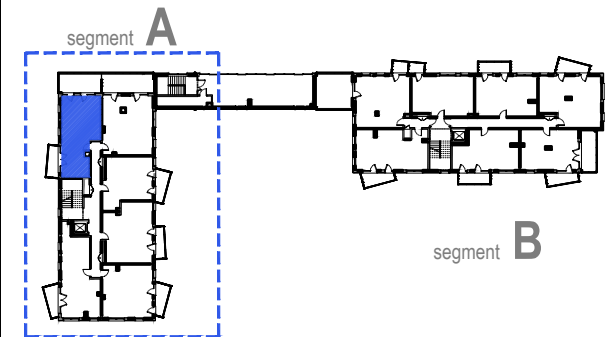


- ściana z możliwością wyburzenia / demontażu
- ściana bez możliwości wyburzenia / demontażu

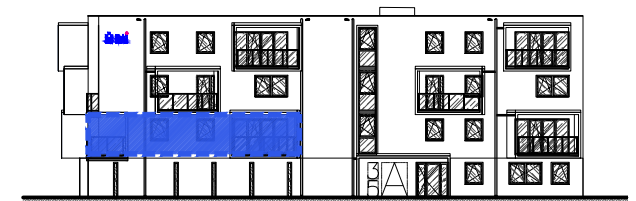
0 1 2 3

MIESZKANIE 11		
1	PRZEDPOKÓJ	5,04 m <sup>2</sup>
2	ŁAZIENKA	3,83 m <sup>2</sup>
3	SALON Z ANEKSEM KUCH.	19,74 m <sup>2</sup>
4	SYPIALNIA	9,11 m <sup>2</sup>
5	SYPIALNIA	9,22 m <sup>2</sup>
POWIERZCHNIA WEWNĘTRZNA:		47,99 m <sup>2</sup>
POWIERZCHNIA POD ŚCIANKAMI Z MOŻLIWOŚCIĄ WYBURZENIA:		1,05 m <sup>2</sup>
POWIERZCHNIA UŻYTKOWA*:		46,94 m <sup>2</sup>
POWIERZCHNIA TARASU ok.:		14,58 m <sup>2</sup>
POWIERZCHNIA BALKONU ok.:		6,01 m <sup>2</sup>

usytuowanie mieszkania na rzucie kondygnacji



usytuowanie mieszkania na elewacji



\*Powierzchnia użytkowa liczona zgodnie z rozporządzeniem Ministra Rozwoju z dnia 11 września 2020 r. w sprawie szczegółowego zakresu i formy projektu budowlanego z uwzględnieniem zasad określonych w normie PN-ISO 9836. Do powierzchni użytkowej lokalu nie wliczono powierzchni pod ściankami działowymi nadającymi się do demontażu/wyburzenia. Powierzchnie poszczególnych pomieszczeń mają charakter informacyjny.

### Biuro sprzedaży:

ul. Koziorożca 21 Gdańsk Osowa  
tel. 725 525 325, 58 710 00 01  
e-mail: kontakt@raipb.pl

