

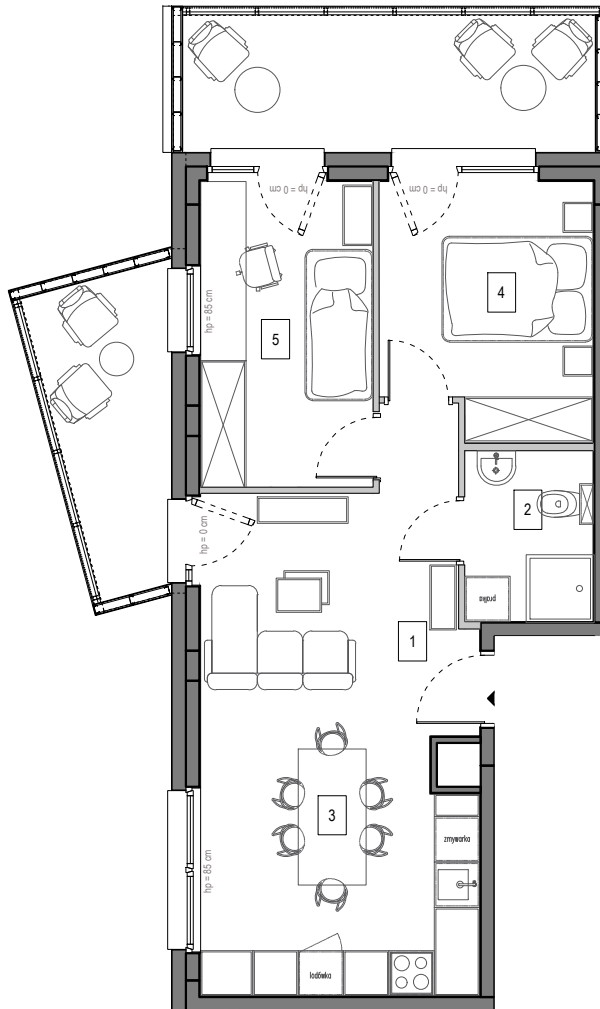
Gdańsk Osowa, ul. Kielnińska

MIESZKANIE 17

Ilość pokoi: 3

Piętro: 2

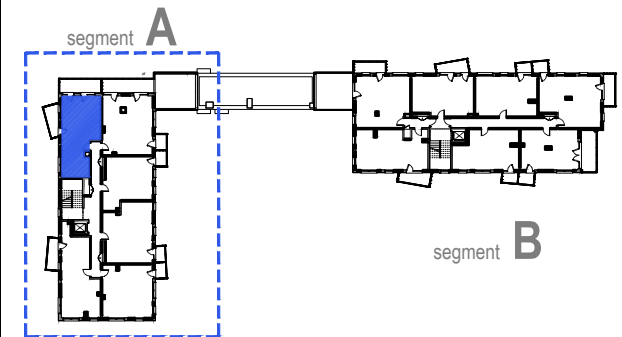
Segment: A



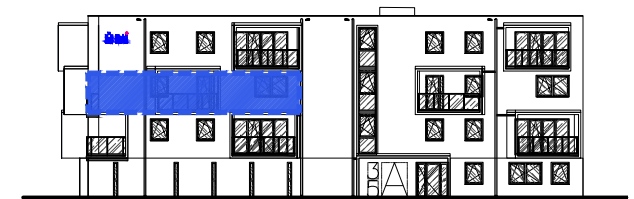
- ściana z możliwością wyburzenia / demontażu
- ściana bez możliwości wyburzenia / demontażu

MIESZKANIE 17		
1	PRZEDPOKÓJ	5,04 m ²
2	ŁAZIENKA	3,83 m ²
3	SALON Z ANEKSEM KUCH.	19,74 m ²
4	SYPIALNIA	9,11 m ²
5	SYPIALNIA	9,22 m ²
POWIERZCHNIA WEWNĘTRZNA:		47,99 m ²
POWIERZCHNIA POD ŚCIANKAMI Z MOŻLIWOŚCIĄ WYBURZENIA:		1,05 m ²
POWIERZCHNIA UŻYTKOWA*:		46,94 m ²
POWIERZCHNIA BALKONU ok.:		9,87 m ²
POWIERZCHNIA BALKONU ok.:		6,27 m ²

usytuowanie mieszkania na rzucie kondygnacji



usytuowanie mieszkania na elewacji



*Powierzchnia użytkowa liczona zgodnie z rozporządzeniem Ministra Rozwoju z dnia 11 września 2020 r. w sprawie szczegółowego zakresu i formy projektu budowlanego z uwzględnieniem zasad określonych w normie PN-ISO 9836. Do powierzchni użytkowej lokalu nie wliczono powierzchni pod ściankami działowymi nadającymi się do demontażu/wyburzenia. Powierzchnie poszczególnych pomieszczeń mają charakter informacyjny.

Biuro sprzedaży:

ul. Koziorożca 21 Gdańsk Osowa
tel. 725 525 325, 58 710 00 01
e-mail: kontakt@raipb.pl

