

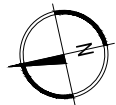
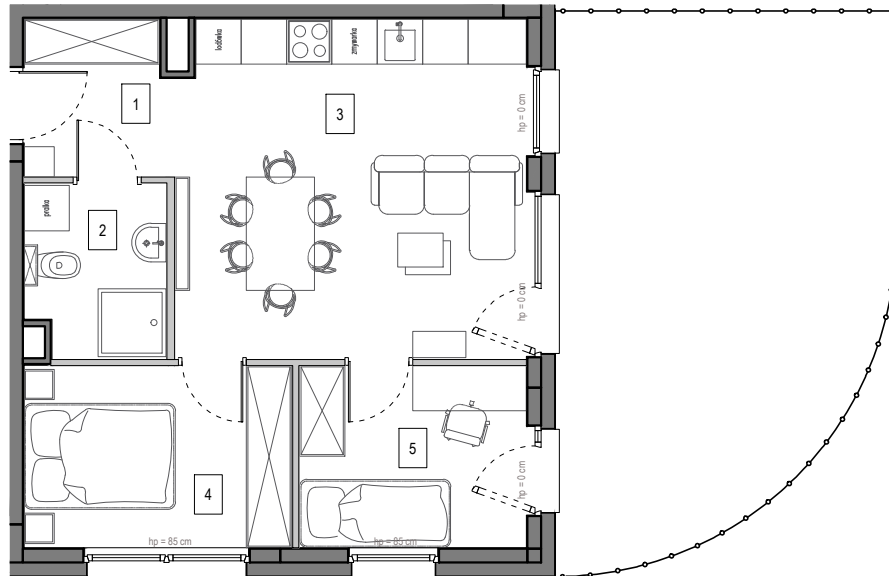
# Gdańsk Osowa, ul. Kielnińska

## MIESZKANIE 2

Ilość pokoi: 3

Piętro: PARTER

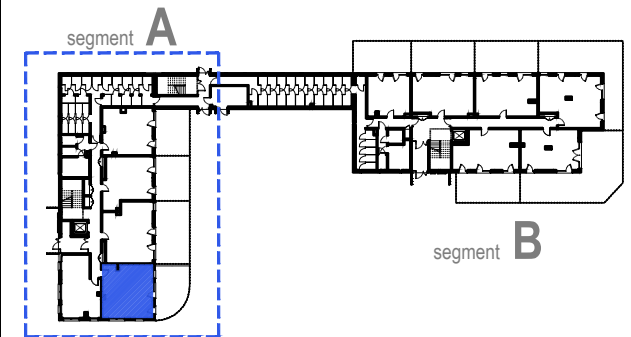
Segment: A



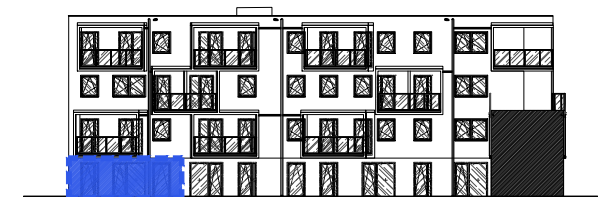
- ściana z możliwością wyburzenia / demontażu
- ściana bez możliwości wyburzenia / demontażu

MIESZKANIE 2		
1	PRZEDPOKÓJ	4,00 m <sup>2</sup>
2	ŁAZIENKA	4,23 m <sup>2</sup>
3	SALON Z ANEKSEM KUCH.	20,74 m <sup>2</sup>
4	SYPIALNIA	8,54 m <sup>2</sup>
5	SYPIALNIA	7,23 m <sup>2</sup>
POWIERZCHNIA WEWNĘTRZNA:		45,87 m <sup>2</sup>
POWIERZCHNIA POD ŚCIANKAMI Z MOŻLIWOŚCIĄ WYBURZENIA:		1,13 m <sup>2</sup>
POWIERZCHNIA UŻYTKOWA*:		44,74 m <sup>2</sup>
POWIERZCHNIA OGRÓDKA ok.:		29,31 m <sup>2</sup>

usytuowanie mieszkania na rzucie kondygnacji



usytuowanie mieszkania na elewacji



\*Powierzchnia użytkowa liczona zgodnie z rozporządzeniem Ministra Rozwoju z dnia 11 września 2020 r. w sprawie szczegółowego zakresu i formy projektu budowlanego z uwzględnieniem zasad określonych w normie PN-ISO 9836. Do powierzchni użytkowej lokalu nie wliczono powierzchni pod ściankami działowymi nadającymi się do demontażu/wyburzenia. Powierzchnie poszczególnych pomieszczeń mają charakter informacyjny.

### Biuro sprzedaży:

ul. Koziorożca 21 Gdańsk Osowa  
tel. 725 525 325, 58 710 00 01  
e-mail: kontakt@raipb.pl

