

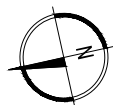
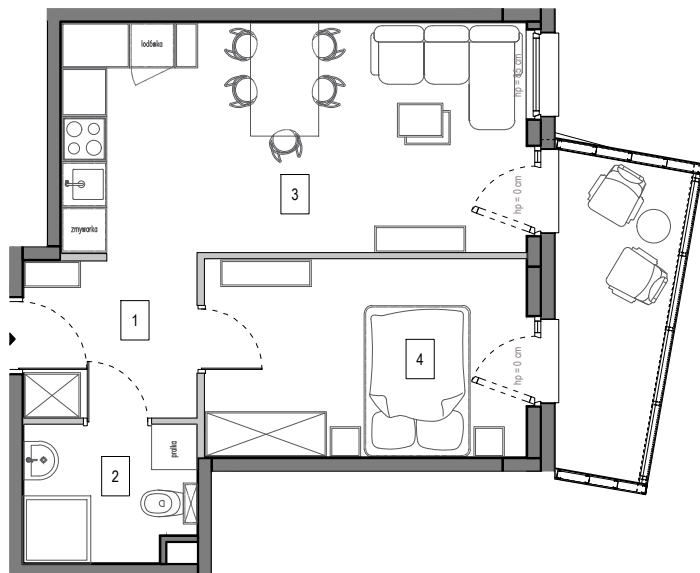
# Gdańsk Osowa, ul. Kielnińska

## MIESZKANIE 21

Ilość pokoi: 2

Piętro: 3

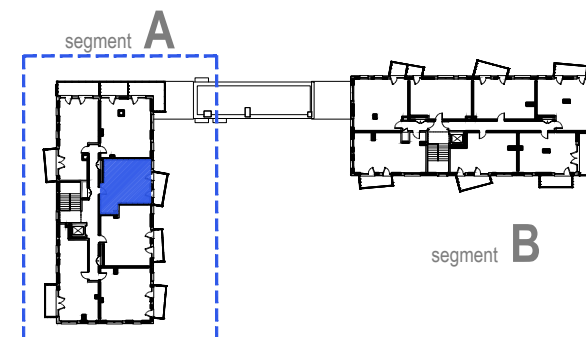
Segment: A



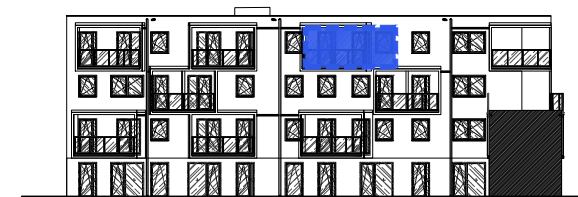
- ściana z możliwością wyburzenia / demontażu
- ściana bez możliwości wyburzenia / demontażu

MIESZKANIE 21		
1	PRZEDPOKÓJ	4,89 m <sup>2</sup>
2	ŁAZIENKA	4,02 m <sup>2</sup>
3	SALON Z ANEKSEM KUCH.	18,65 m <sup>2</sup>
4	SYPIALNIA	11,15 m <sup>2</sup>
POWIERZCHNIA WEWNĘTRZNA:		39,57 m <sup>2</sup>
POWIERZCHNIA POD ŚCIANKAMI Z MOŻLIWOŚCIĄ WYBURZENIA:		0,86 m <sup>2</sup>
POWIERZCHNIA UŻYTKOWA*:		38,71 m <sup>2</sup>
POWIERZCHNIA BALKONU ok.:		6,15 m <sup>2</sup>

usytuowanie mieszkania na rzucie kondygnacji



usytuowanie mieszkania na elewacji



\*Powierzchnia użytkowa liczona zgodnie z rozporządzeniem Ministra Rozwoju z dnia 11 września 2020 r. w sprawie szczegółowego zakresu i formy projektu budowlanego z uwzględnieniem zasad określonych w normie PN-ISO 9836. Do powierzchni użytkowej lokalu nie wliczono powierzchni pod ściankami działowymi nadającymi się do demontażu/wyburzenia. Powierzchnie poszczególnych pomieszczeń mają charakter informacyjny.

### Biuro sprzedaży:

ul. Koziorożca 21 Gdańsk Osowa  
tel. 725 525 325, 58 710 00 01  
e-mail: kontakt@raipb.pl

