

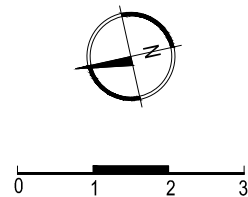
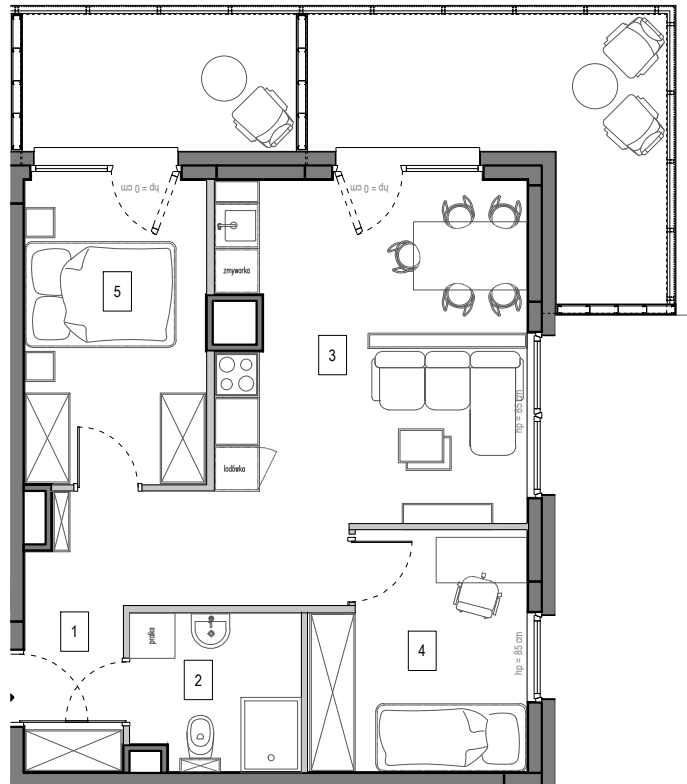
Gdańsk Osowa, ul. Kielnińska

MIESZKANIE 22

Ilość pokoi: 3

Piętro: 3

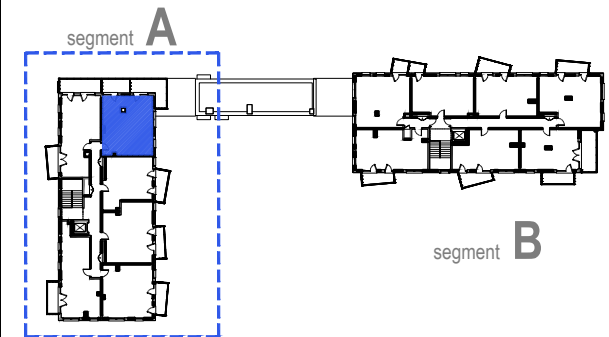
Segment: A



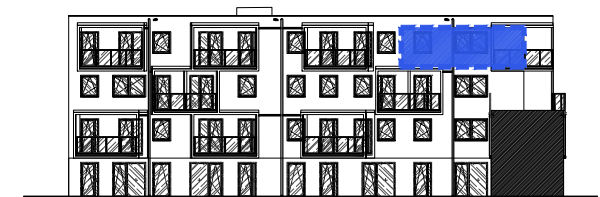
- ściana z możliwością wyburzenia / demontażu
- ściana bez możliwości wyburzenia / demontażu

| MIESZKANIE 22 | | |
|--|-----------------------|----------------------|
| 1 | PRZEDPOKÓJ | 6,38 m ² |
| 2 | ŁAZIENKA | 4,60 m ² |
| 3 | SALON Z ANEKSEM KUCH. | 20,24 m ² |
| 4 | SYPIALNIA | 8,59 m ² |
| 5 | SYPIALNIA | 9,68 m ² |
| POWIERZCHNIA WEWNĘTRZNA: | | 50,86 m ² |
| POWIERZCHNIA POD ŚCIANKAMI Z MOŻLIWOŚCIĄ WYBURZENIA: | | 1,37 m ² |
| POWIERZCHNIA UŻYTKOWA*: | | 49,49 m ² |
| POWIERZCHNIA BALKONU ok.: | | 11,54 m ² |
| POWIERZCHNIA BALKONU ok.: | | 6,55 m ² |

usytuowanie mieszkania na rzucie kondygnacji



usytuowanie mieszkania na elewacji



*Powierzchnia użytkowa liczona zgodnie z rozporządzeniem Ministra Rozwoju z dnia 11 września 2020 r. w sprawie szczegółowego zakresu i formy projektu budowlanego z uwzględnieniem zasad określonych w normie PN-ISO 9836. Do powierzchni użytkowej lokalu nie wliczono powierzchni pod ściankami działowymi nadającymi się do demontażu/wyburzenia. Powierzchnie poszczególnych pomieszczeń mają charakter informacyjny.

Biuro sprzedaży:

ul. Koziorożca 21 Gdańsk Osowa
tel. 725 525 325, 58 710 00 01
e-mail: kontakt@raipb.pl

