

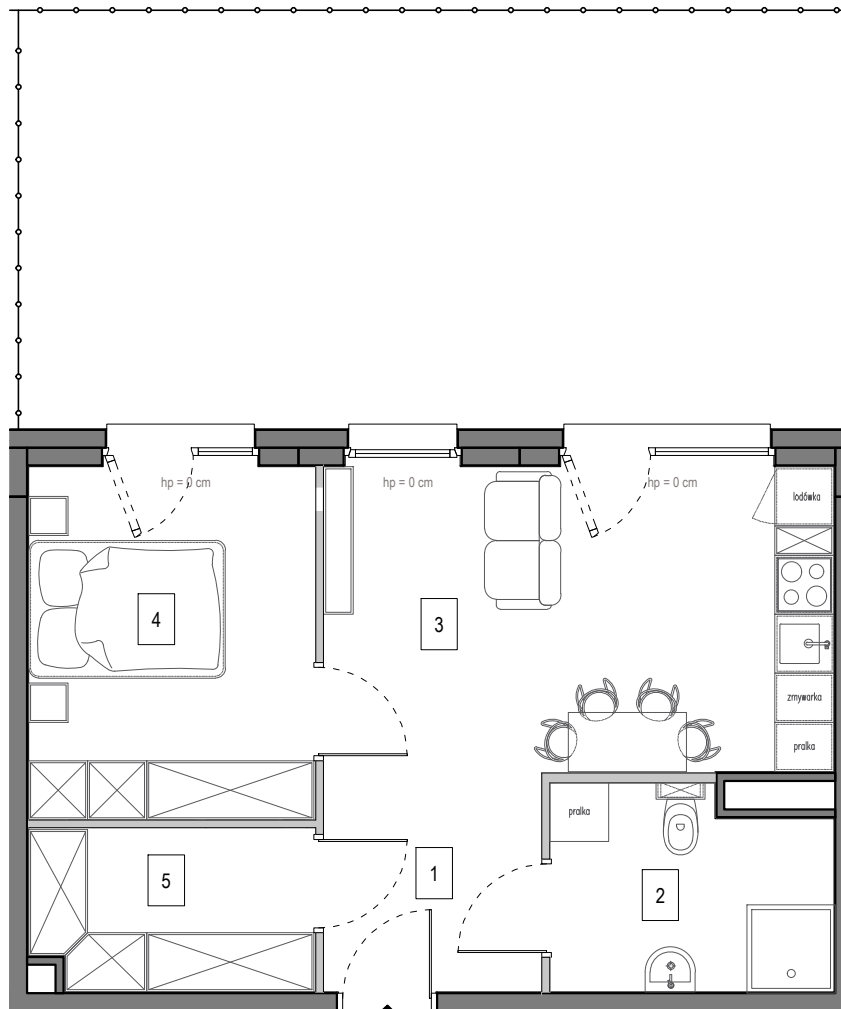
Gdańsk Osowa, ul. Kielnińska

MIESZKANIE 27

Ilość pokoi: 2

Piętro: PARTER

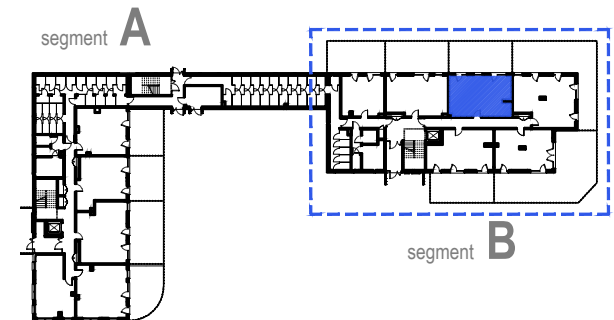
Segment: B



— ściana z możliwością wyburzenia / demontażu
— ściana bez możliwości wyburzenia / demontażu

MIESZKANIE 27		
1	PRZEDPOKÓJ	4,93m ²
2	ŁAZIENKA	5,72 m ²
3	SALON Z ANEKSEM KUCH.	16,17 m ²
4	SYPIALNIA	10,49 m ²
5	GARDEROBA	4,74 m ²
POWIERZCHNIA WEWNĘTRZNA:		43,07 m ²
POWIERZCHNIA POD ŚCIANKAMI Z MOŻLIWOŚCIĄ WYBURZENIA:		1,02 m ²
POWIERZCHNIA UŻYTKOWA*:		42,05 m ²
POWIERZCHNIA OGRÓDKA ok.:		35,78 m ²

usytuowanie mieszkania na rzucie kondygnacji



usytuowanie mieszkania na elewacji



*Powierzchnia użytkowa liczona zgodnie z rozporządzeniem Ministra Rozwoju z dnia 11 września 2020 r. w sprawie szczegółowego zakresu i formy projektu budowlanego z uwzględnieniem zasad określonych w normie PN-ISO 9836. Do powierzchni użytkowej lokalu nie wliczono powierzchni pod ściankami działowymi nadającymi się do demontażu/wyburzenia. Powierzchnie poszczególnych pomieszczeń mają charakter informacyjny.

Biuro sprzedaży:

ul. Koziorożca 21 Gdańsk Osowa
tel. 725 525 325, 58 710 00 01
e-mail: kontakt@raipb.pl

