

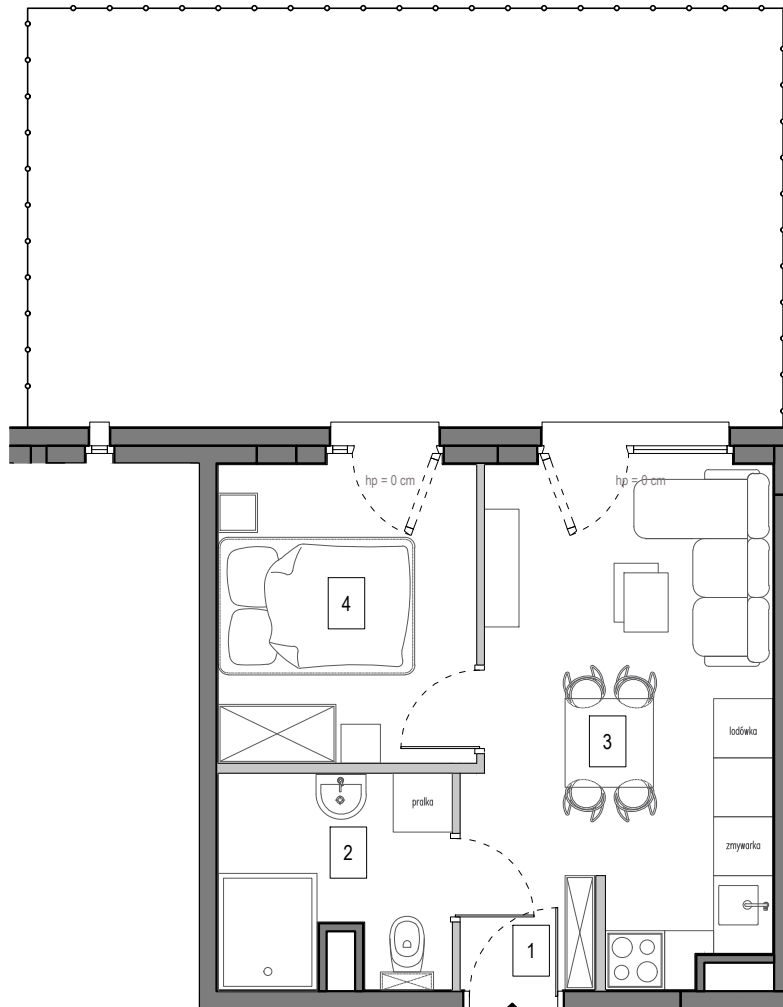
Gdańsk Osowa, ul. Kielnieńska

MIESZKANIE 29

Ilość pokoi: 2

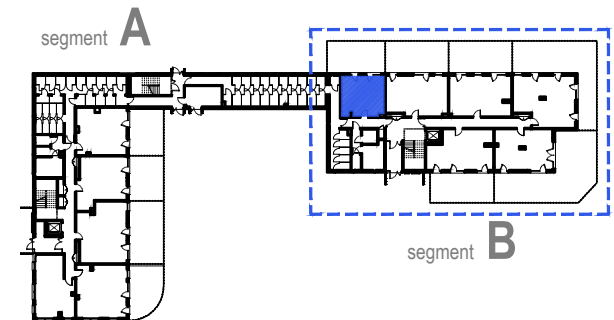
Piętro: PARTER

Segment: B



MIESZKANIE 29		
1	PRZEDPOKÓJ	1,58 m ²
2	ŁAZIENKA	4,94 m ²
3	SALON Z ANEKSEM KUCH.	14,20 m ²
4	SYPIALNIA	7,99 m ²
POWIERZCHNIA WEWNĘTRZNA:		29,54 m ²
POWIERZCHNIA POD ŚCIANKAMI Z MOŻLIWOŚCIĄ WYBURZENIA:		0,83 m ²
POWIERZCHNIA UŻYTKOWA*:		28,71 m ²
POWIERZCHNIA OGRÓDKA ok.:		32,72 m ²

usytuowanie mieszkania na rzucie kondygnacji



usytuowanie mieszkania na elewacji



*Powierzchnia użytkowa liczona zgodnie z rozporządzeniem Ministra Rozwoju z dnia 11 września 2020 r. w sprawie szczegółowego zakresu i formy projektu budowlanego z uwzględnieniem zasad określonych w normie PN-ISO 9836. Do powierzchni użytkowej lokalu nie wliczono powierzchni pod ściankami działowymi nadającymi się do demontażu/wyburzenia. Powierzchnie poszczególnych pomieszczeń mają charakter informacyjny.

Biuro sprzedaży:

ul. Koziorożca 21 Gdańsk Osowa
tel. 725 525 325, 58 710 00 01
e-mail: kontakt@raipb.pl

