

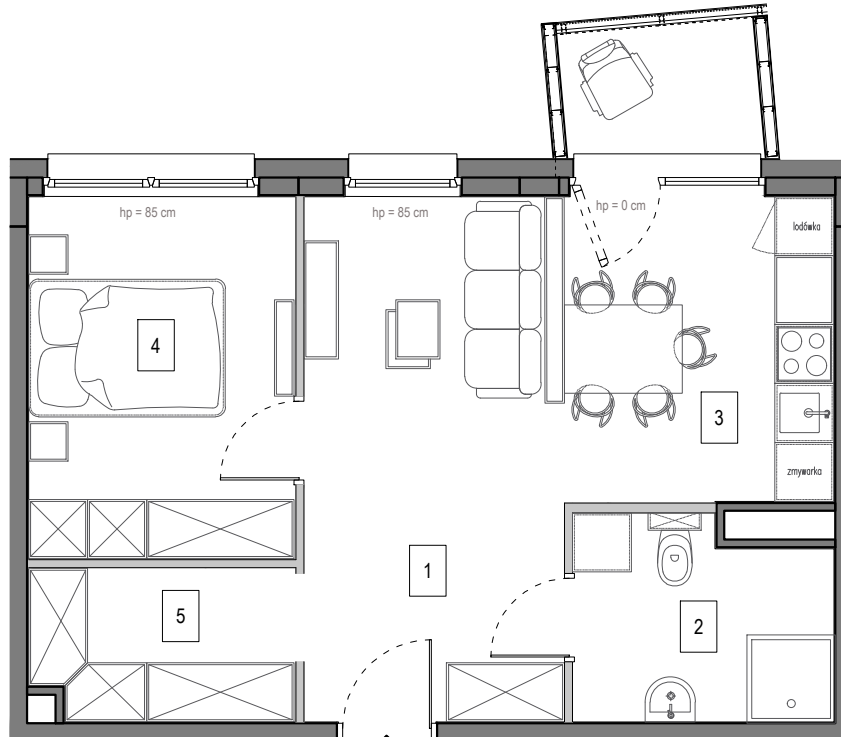
Gdańsk Osowa, ul. Kielnińska

MIESZKANIE 40

Ilość pokoi: 2

Piętro: 2

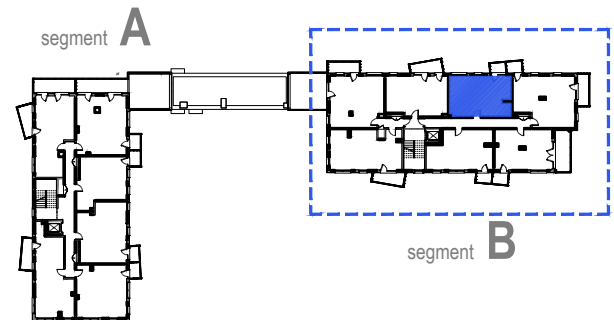
Segment: B



— ściana z możliwością wyburzenia / demontażu
— ściana bez możliwości wyburzenia / demontażu

| MIESZKANIE 40 | | |
|--|-----------------------|----------------------|
| 1 | PRZEDPOKÓJ | 5,90m ² |
| 2 | ŁAZIENKA | 5,23 m ² |
| 3 | SALON Z ANEKSEM KUCH. | 16,76 m ² |
| 4 | SYPIALNIA | 10,02 m ² |
| 5 | GARDEROBA | 4,14 m ² |
| POWIERZCHNIA WEWNĘTRZNA: | | 43,07 m ² |
| POWIERZCHNIA POD ŚCIANKAMI Z MOŻLIWOŚCIĄ WYBURZENIA: | | 1,02 m ² |
| POWIERZCHNIA UŻYTKOWA*: | | 42,05 m ² |
| POWIERZCHNIA BALKONU ok.: | | 2,71 m ² |

usytuowanie mieszkania na rzucie kondygnacji



usytuowanie mieszkania na elewacji



*Powierzchnia użytkowa liczona zgodnie z rozporządzeniem Ministra Rozwoju z dnia 11 września 2020 r. w sprawie szczegółowego zakresu i formy projektu budowlanego z uwzględnieniem zasad określonych w normie PN-ISO 9836. Do powierzchni użytkowej lokalu nie wliczono powierzchni pod ściankami działowymi nadającymi się do demontażu/wyburzenia. Powierzchnie poszczególnych pomieszczeń mają charakter informacyjny.

Biuro sprzedaży:

ul. Koziorożca 21 Gdańsk Osowa
tel. 725 525 325, 58 710 00 01
e-mail: kontakt@raipb.pl

