

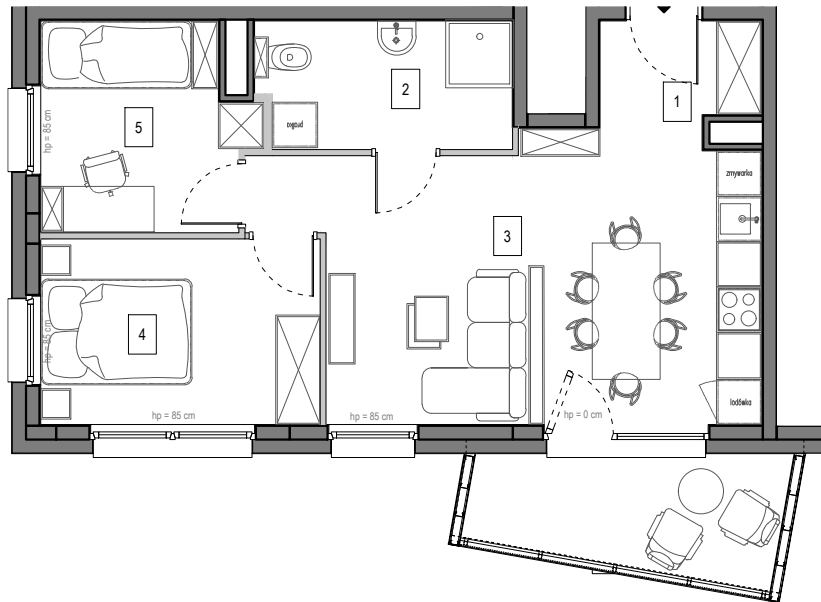
# Gdańsk Osowa, ul. Kielnińska

## MIESZKANIE 43

Ilość pokoi: 3

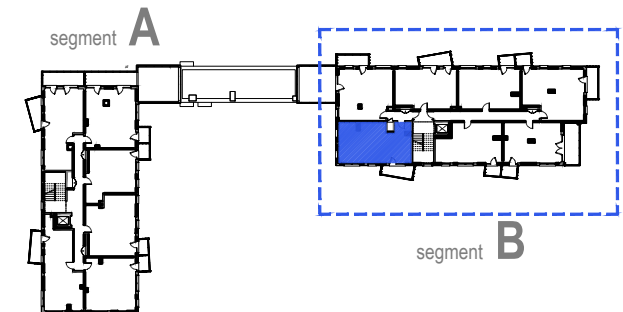
Piętro: 2

Segment: B

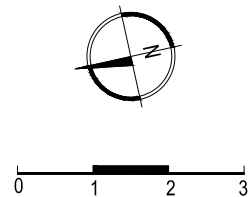


MIESZKANIE 43		
1	PRZEDPOKÓJ	2,91 m <sup>2</sup>
2	ŁAZIENKA	5,65 m <sup>2</sup>
3	SALON Z ANEKSEM KUCH.	22,55 m <sup>2</sup>
4	SYPIALNIA	9,08 m <sup>2</sup>
5	SYPIALNIA	7,29 m <sup>2</sup>
POWIERZCHNIA WEWNĘTRZNA:		48,47 m <sup>2</sup>
POWIERZCHNIA POD ŚCIANKAMI Z MOŻLIWOŚCIĄ WYBURZENIA:		0,99 m <sup>2</sup>
POWIERZCHNIA UŻYTKOWA*:		47,48 m <sup>2</sup>
POWIERZCHNIA BALKONU ok.:		6,15 m <sup>2</sup>

usytuowanie mieszkania na rzucie kondygnacji



usytuowanie mieszkania na elewacji



- ściana z możliwością wyburzenia / demontażu
- ściana bez możliwości wyburzenia / demontażu

\*Powierzchnia użytkowa liczona zgodnie z rozporządzeniem Ministra Rozwoju z dnia 11 września 2020 r. w sprawie szczegółowego zakresu i formy projektu budowlanego z uwzględnieniem zasad określonych w normie PN-ISO 9836. Do powierzchni użytkowej lokalu nie wliczono powierzchni pod ściankami działowymi nadającymi się do demontażu/wyburzenia. Powierzchnie poszczególnych pomieszczeń mają charakter informacyjny.

### Biuro sprzedaży:

ul. Koziorożca 21 Gdańsk Osowa  
tel. 725 525 325, 58 710 00 01  
e-mail: kontakt@raipb.pl

