

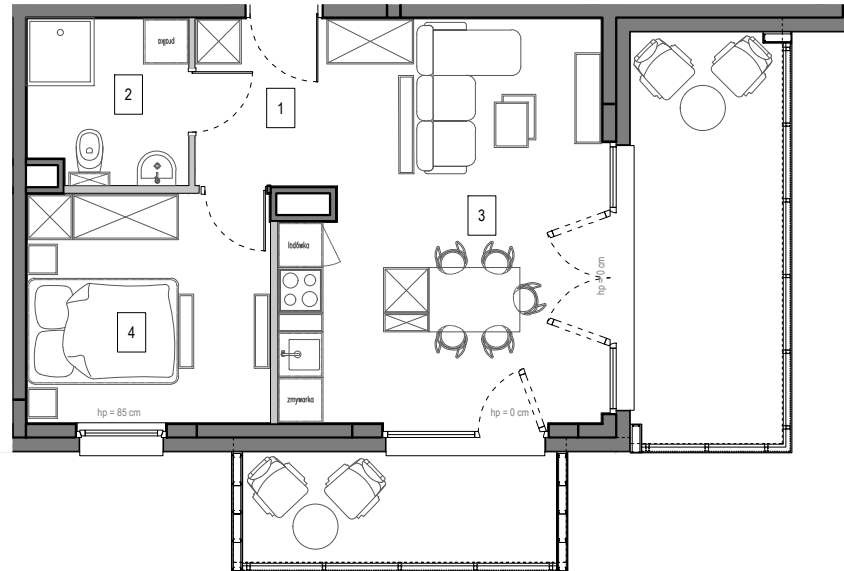
Gdańsk Osowa, ul. Kielnińska

MIESZKANIE 45

Ilość pokoi: 2

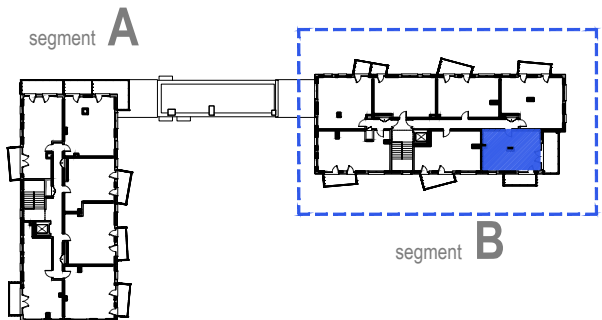
Piętro: 3

Segment: B



MIESZKANIE 45		
1	PRZEDPOKÓJ	4,12 m ²
2	ŁAZIENKA	4,54 m ²
3	SALON Z ANEKSEM KUCH.	20,77 m ²
4	SYPIALNIA	9,76 m ²
POWIERZCHNIA WEWNĘTRZNA:		39,90 m ²
POWIERZCHNIA POD ŚCIANKAMI Z MOŻLIWOŚCIĄ WYBURZENIA:		0,71 m ²
POWIERZCHNIA UŻYTKOWA*:		39,19 m ²
POWIERZCHNIA BALKONU ok.:		6,06 m ²
POWIERZCHNIA BALKONU ok.:		10,86 m ²

usytuowanie mieszkania na rzucie kondygnacji



usytuowanie mieszkania na elewacji



- ściana z możliwością wyburzenia / demontażu
- ściana bez możliwości wyburzenia / demontażu

*Powierzchnia użytkowa liczona zgodnie z rozporządzeniem Ministra Rozwoju z dnia 11 września 2020 r. w sprawie szczegółowego zakresu i formy projektu budowlanego z uwzględnieniem zasad określonych w normie PN-ISO 9836. Do powierzchni użytkowej lokalu nie wliczono powierzchni pod ściankami działowymi nadającymi się do demontażu/wyburzenia. Powierzchnie poszczególnych pomieszczeń mają charakter informacyjny.

Biuro sprzedaży:

ul. Koziorożca 21 Gdańsk Osowa
tel. 725 525 325, 58 710 00 01
e-mail: kontakt@raipb.pl

