

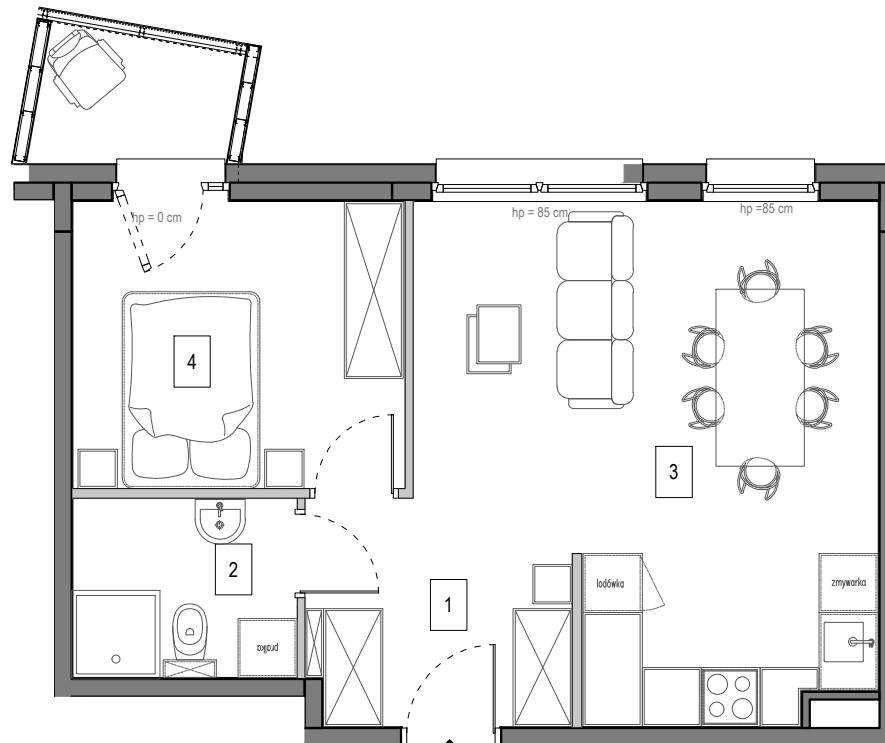
# Gdańsk Osowa, ul. Kielnieńska

## MIESZKANIE 48

Ilość pokoi: 2

Piętro: 3

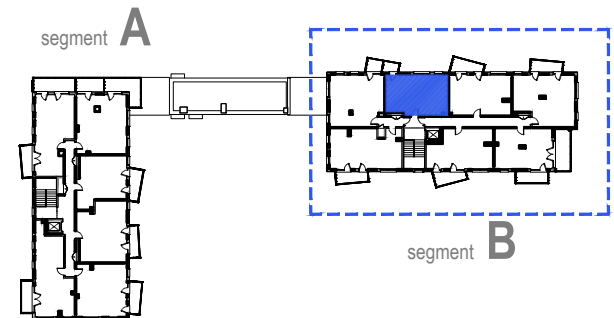
Segment: B



— ściana z możliwością wyburzenia / demontażu  
— ściana bez możliwości wyburzenia / demontażu

MIESZKANIE 48		
1	PRZEDPOKÓJ	5,76m <sup>2</sup>
2	ŁAZIENKA	4,16 m <sup>2</sup>
3	SALON Z ANEKSEM KUCH.	21,51 m <sup>2</sup>
4	SYPIALNIA	9,86 m <sup>2</sup>
POWIERZCHNIA WEWNĘTRZNA:		42,18 m <sup>2</sup>
POWIERZCHNIA POD ŚCIANKAMI Z MOŻLIWOŚCIĄ WYBURZENIA:		0,89 m <sup>2</sup>
POWIERZCHNIA UŻYTKOWA*:		41,29 m <sup>2</sup>
POWIERZCHNIA BALKONU ok.:		2,59 m <sup>2</sup>

usytuowanie mieszkania na rzucie kondygnacji



usytuowanie mieszkania na elewacji



\*Powierzchnia użytkowa liczona zgodnie z rozporządzeniem Ministra Rozwoju z dnia 11 września 2020 r. w sprawie szczegółowego zakresu i formy projektu budowlanego z uwzględnieniem zasad określonych w normie PN-ISO 9836. Do powierzchni użytkowej lokalu nie wliczono powierzchni pod ściankami działowymi nadającymi się do demontażu/wyburzenia. Powierzchnie poszczególnych pomieszczeń mają charakter informacyjny.

**Biuro sprzedaży:**

ul. Koziorożca 21 Gdańsk Osowa  
tel. 725 525 325, 58 710 00 01  
e-mail: kontakt@raipb.pl

