

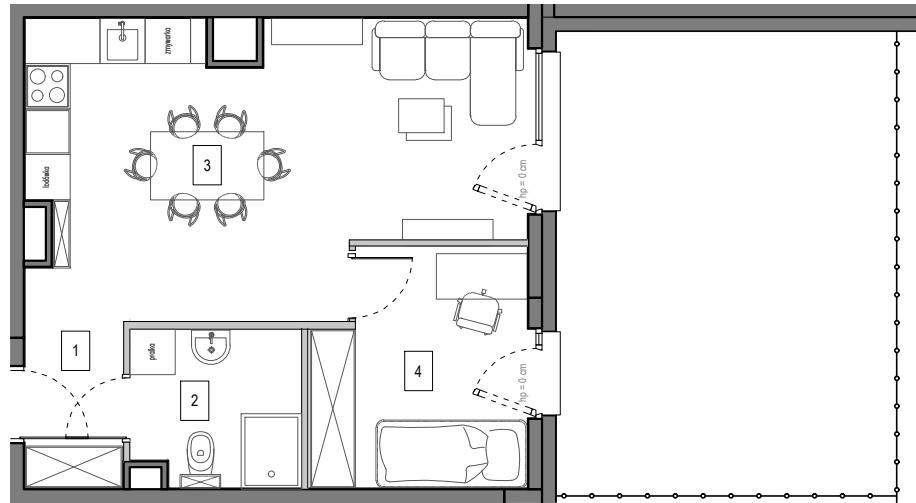
Gdańsk Osowa, ul. Kielnińska

MIESZKANIE 5

Ilość pokoi: 2

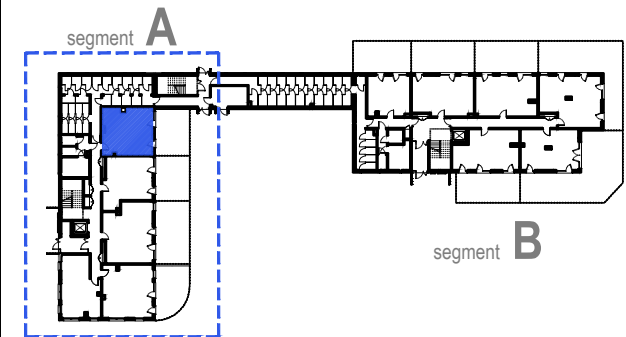
Piętro: PARTER

Segment: A

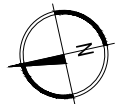
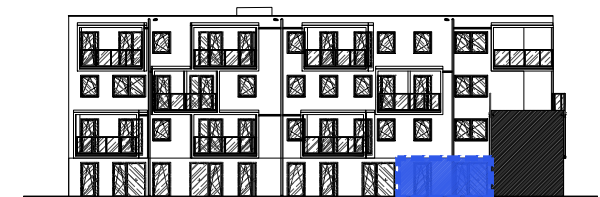


MIESZKANIE 5		
1	PRZEDPOKÓJ	3,81 m ²
2	ŁAZIENKA	4,6 m ²
3	SALON Z ANEKSEM KUCH.	22,37 m ²
4	SYPIALNIA	8,59 m ²
POWIERZCHNIA WEWNĘTRZNA:		40,24 m ²
POWIERZCHNIA POD ŚCIANKAMI Z MOŻLIWOŚCIĄ WYBURZENIA:		0,87 m ²
POWIERZCHNIA UŻYTKOWA*:		39,37 m ²
POWIERZCHNIA OGRÓDKA ok.:		27,63 m ²

usytuowanie mieszkania na rzucie kondygnacji



usytuowanie mieszkania na elewacji



- ściana z możliwością wyburzenia / demontażu
- ściana bez możliwości wyburzenia / demontażu

*Powierzchnia użytkowa liczona zgodnie z rozporządzeniem Ministra Rozwoju z dnia 11 września 2020 r. w sprawie szczegółowego zakresu i formy projektu budowlanego z uwzględnieniem zasad określonych w normie PN-ISO 9836. Do powierzchni użytkowej lokalu nie wliczono powierzchni pod ściankami działowymi nadającymi się do demontażu/wyburzenia. Powierzchnie poszczególnych pomieszczeń mają charakter informacyjny.

Biuro sprzedaży:

ul. Koziarozca 21 Gdańsk Osowa
tel. 725 525 325, 58 710 00 01
e-mail: kontakt@raipb.pl

