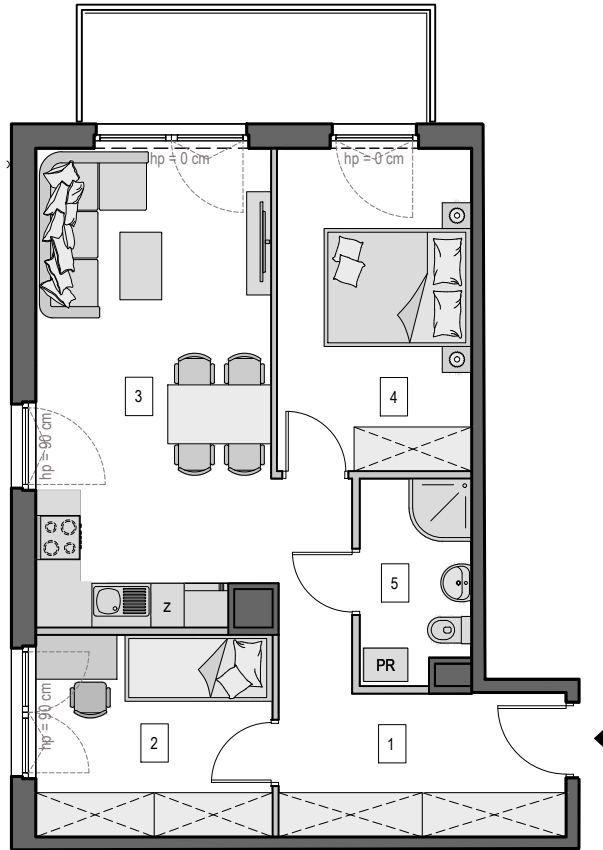


## Gdańsk Osowa, ul. Hery 22

Numer mieszkania: 14

Ilość pokoi: 3

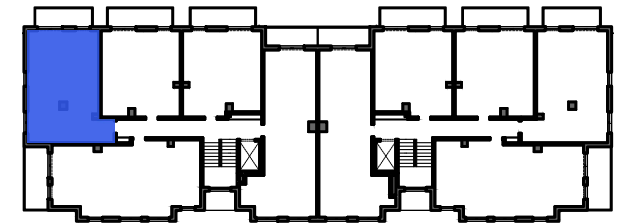
Piętro: II Piętro



— ściana z możliwością wyburzenia / demontażu  
— ściana bez możliwości wyburzenia / demontażu



MIESZKANIE M.14		
1	KORYTARZ	10,41m <sup>2</sup>
2	POKÓJ	8,71m <sup>2</sup>
3	SALON Z AN. KUCH.	20,38m <sup>2</sup>
4	POKÓJ	11,46m <sup>2</sup>
5	ŁAZIENKA	4,02m <sup>2</sup>
POWIERZCHNIA UŻYTKOWA*:		54,98m <sup>2</sup>
POWIERZCHNIA POD ŚCIANKAMI Z MOŻLIWOŚCIĄ WYBURZENIA:		1,23m <sup>2</sup>
POWIERZCHNIA ŁĄCZNIE:		56,21m <sup>2</sup>
POWIERZCHNIA BALKONU ok.:		7m <sup>2</sup>



Usytuowanie mieszkania na rzucie kondygnacji

\*Powierzchnia użytkowa liczona zgodnie z rozporządzeniem Ministra Rozwoju z dnia 11 września 2020 r. w sprawie szczegółowego zakresu i formy projektu budowlanego z uwzględnieniem zasad określonych w normie PN-ISO 9836.

**Biuro sprzedaży:**

ul. Kozioroźca 21 Gdańsk Osowa  
tel. 725 525 325, 58 710 00 01  
e-mail: kontakt@raipb.pl

