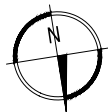
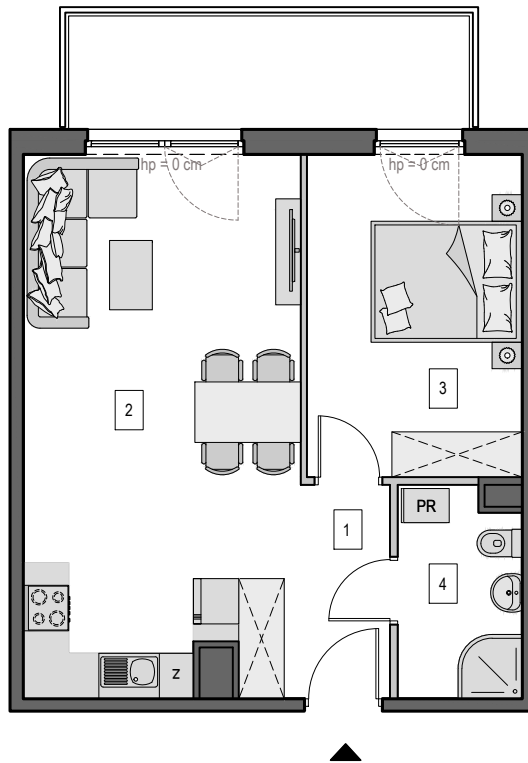


## Gdańsk Osowa, ul. Hery 22

Numer mieszkania: 18

Ilość pokoi: 2

Piętro: III Piętro



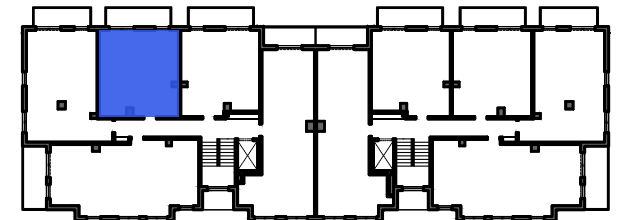
0 1 2 3

■ ściana z możliwością wyburzenia / demontażu  
■ ściana bez możliwości wyburzenia / demontażu

\*Powierzchnia użytkowa liczona zgodnie z rozporządzeniem Ministra Rozwoju z dnia 11 września 2020 r. w sprawie szczegółowego zakresu i formy projektu budowlanego z uwzględnieniem zasad określonych w normie PN-ISO 9836.



MIESZKANIE M.18		
1	KORYTARZ	5,63m <sup>2</sup>
2	SALON Z AN. KUCH.	23,45m <sup>2</sup>
3	POKÓJ	12,06m <sup>2</sup>
4	ŁAZIENKA	4,39m <sup>2</sup>
POWIERZCHNIA UŻYTKOWA*:		45,53m <sup>2</sup>
POWIERZCHNIA POD ŚCIANKAMI Z MOŻLIWOŚCIĄ WYBURZENIA:		0,68m <sup>2</sup>
POWIERZCHNIA ŁĄCZNIE:		46,21m <sup>2</sup>
POWIERZCHNIA BALKONU ok.:		8m <sup>2</sup>



Usytuowanie mieszkania na rzucie kondygnacji

**Biuro sprzedaży:**

ul. Koziorożca 21 Gdańsk Osowa

tel. 725 525 325, 58 710 00 01

e-mail: kontakt@raipb.pl

