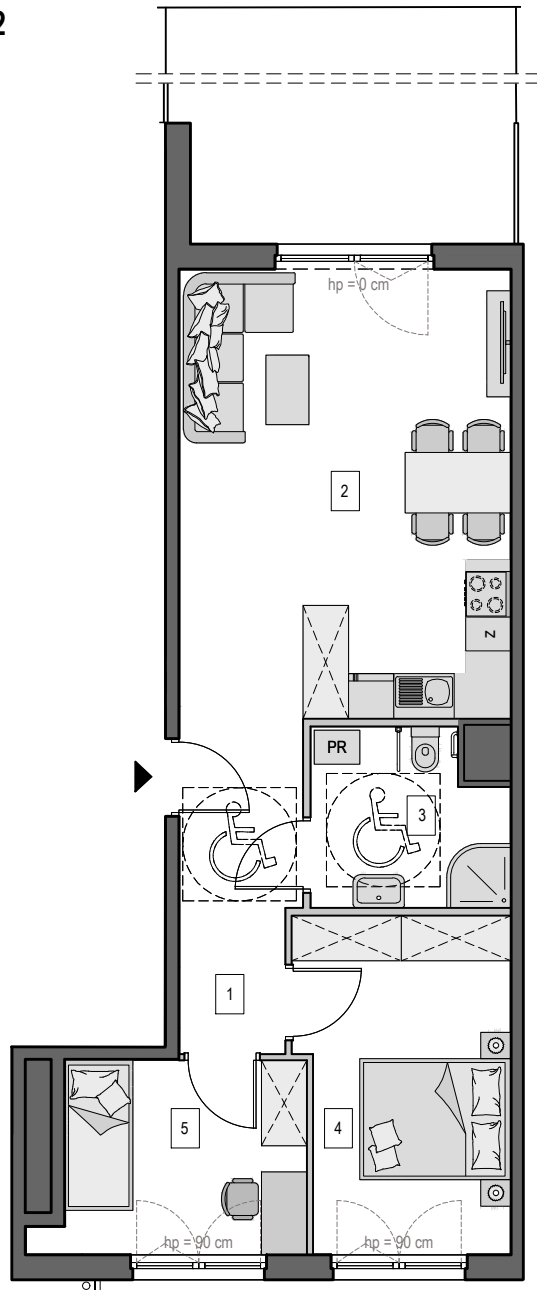


Gdańsk Osowa, ul. Hery 22

Numer mieszkania: 1

Ilość pokoi: 3

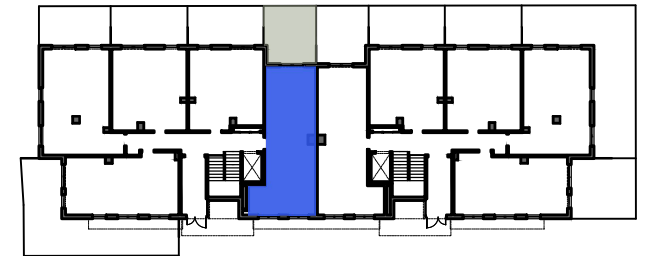
Piętro: Parter



- ściana z możliwością wyburzenia / demontażu
- ściana bez możliwości wyburzenia / demontażu



MIESZKANIE M.1		
1	KORYTARZ	10,10m ²
2	SALON Z AN. KUCH.	22,54m ²
3	ŁAZIENKA	5,78m ²
4	POKÓJ	12,17m ²
5	POKÓJ	8,34m ²
POWIERZCHNIA UŻYTKOWA*:		58,93m ²
POWIERZCHNIA POD ŚCIANKAMI Z MOŻLIWOŚCIĄ WYBURZENIA:		0,97m ²
POWIERZCHNIA ŁĄCZNIE:		59,9m ²
POWIERZCHNIA OGRÓDKA ok.:		22 m ²



Usytuowanie mieszkania na rzucie kondygnacji

*Powierzchnia użytkowa liczona zgodnie z rozporządzeniem Ministra Rozwoju z dnia 11 września 2020 r. w sprawie szczegółowego zakresu i formy projektu budowlanego z uwzględnieniem zasad określonych w normie PN-ISO 9836.

Biuro sprzedaży:

ul. Koziorożca 21 Gdańsk Osowa
tel. 725 525 325, 58 710 00 01
e-mail: kontakt@raipb.pl

