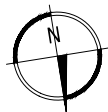
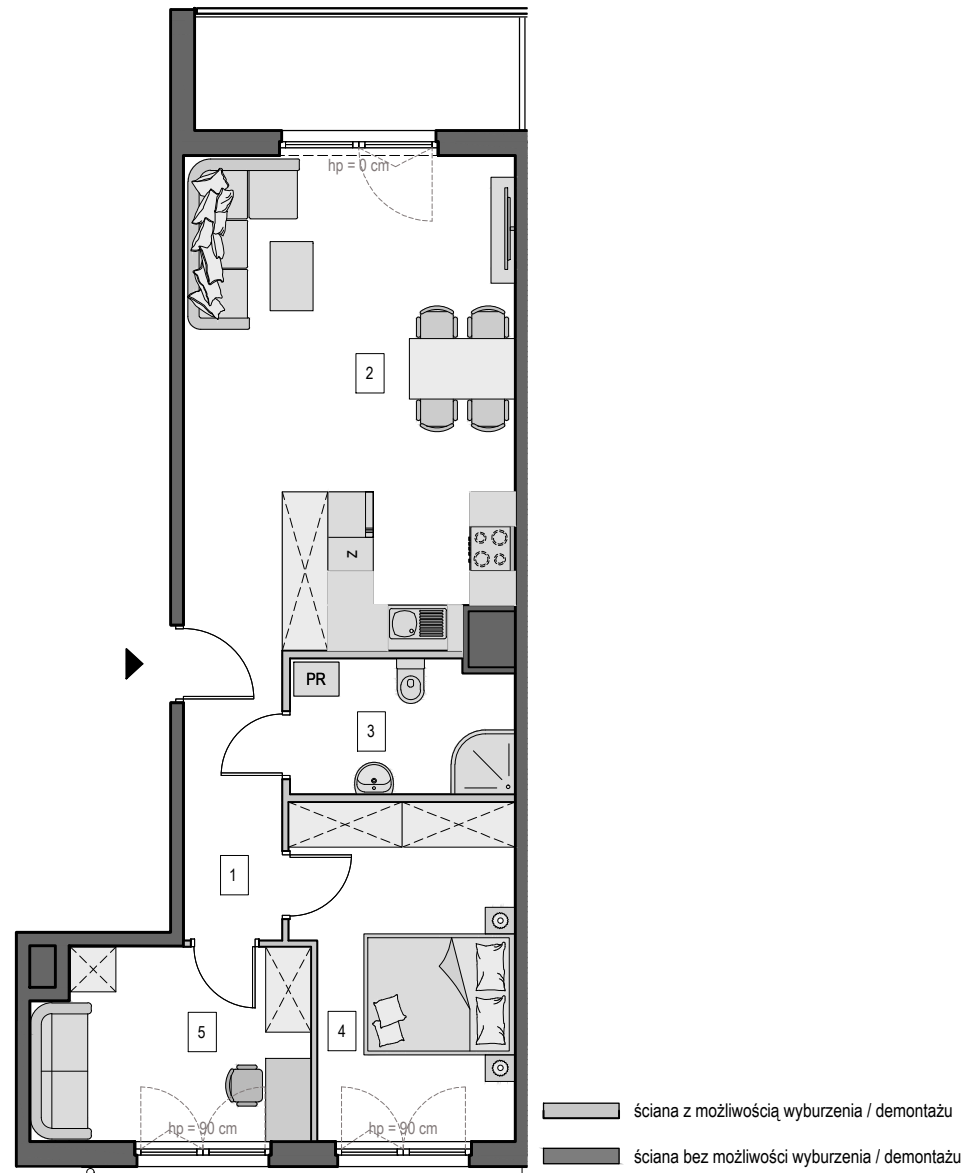


Gdańsk Osowa, ul. Hery 22

Numer mieszkania: 21

Ilość pokoi: 3

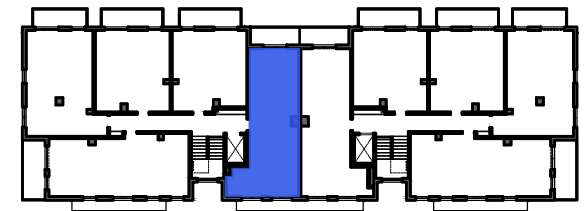
Piętro: IV Piętro



0 1 2 3



MIESZKANIE M.21		
1	KORYTARZ	8,95m ²
2	SALON Z AN. KUCH.	24,10m ²
3	ŁAZIENKA	5,20m ²
4	POKÓJ	12,35m ²
5	POKÓJ	9,10m ²
POWIERZCHNIA UŻYTKOWA*:		59,7m ²
POWIERZCHNIA POD ŚCIANKAMI Z MOŻLIWOŚCIĄ WYBURZENIA:		0,98m ²
POWIERZCHNIA ŁĄCZNIE:		60,68m ²
POWIERZCHNIA BALKONU ok.:		6,5m ²



Usytuowanie mieszkania na rzucie kondygnacji

*Powierzchnia użytkowa liczona zgodnie z rozporządzeniem Ministra Rozwoju z dnia 11 września 2020 r. w sprawie szczegółowego zakresu i formy projektu budowlanego z uwzględnieniem zasad określonych w normie PN-ISO 9836.

Biuro sprzedaży:

ul. Kozioroźca 21 Gdańsk Osowa

tel. 725 525 325, 58 710 00 01

e-mail: kontakt@raipb.pl

