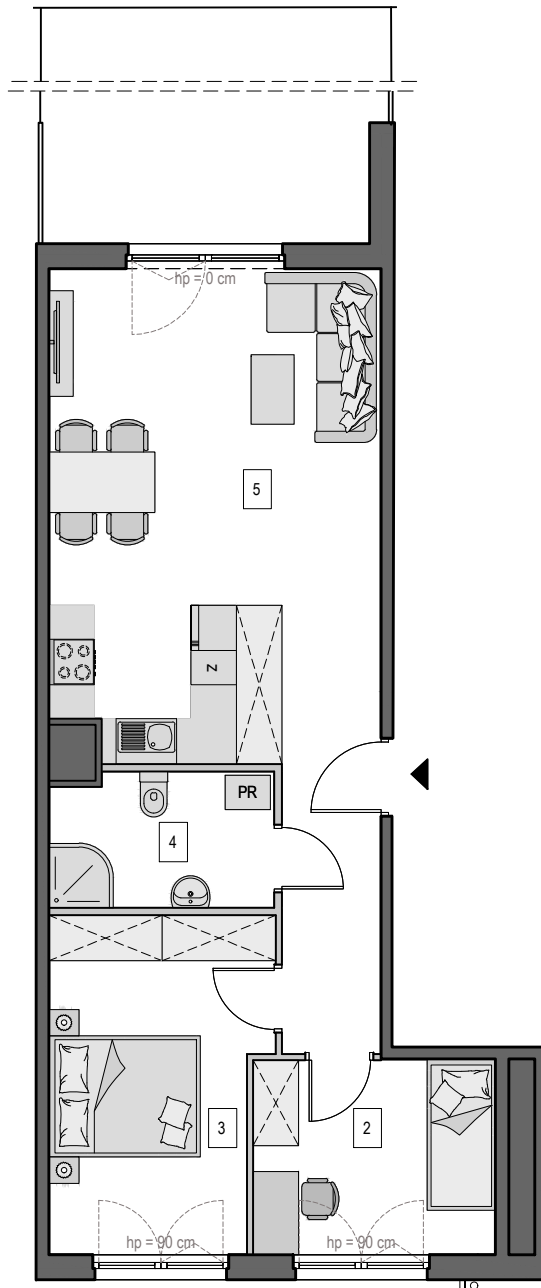


## Gdańsk Osowa, ul. Hery 22

Numer mieszkania: 30

Ilość pokoi: 3

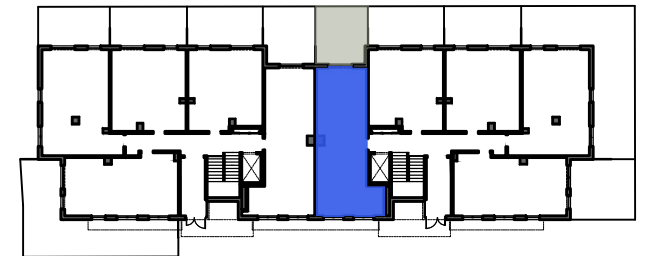
Piętro: Parter



- ściana z możliwością wyburzenia / demontażu
- ściana bez możliwości wyburzenia / demontażu



MIESZKANIE M.30		
1	KORYTARZ	8,95m <sup>2</sup>
2	POKÓJ	8,15m <sup>2</sup>
3	POKÓJ	12,35m <sup>2</sup>
4	ŁAZIENKA	5,20m <sup>2</sup>
5	SALON Z AN. KUCH.	24,10m <sup>2</sup>
POWIERZCHNIA UŻYTKOWA*:		58,75m <sup>2</sup>
POWIERZCHNIA POD ŚCIANKAMI Z MOŻLIWOŚCIĄ WYBURZENIA:		0,98m <sup>2</sup>
POWIERZCHNIA ŁĄCZNIE:		59,73m <sup>2</sup>
POWIERZCHNIA OGRÓDKA ok.:		23 m <sup>2</sup>



Usytuowanie mieszkania na rzucie kondygnacji

\*Powierzchnia użytkowa liczona zgodnie z rozporządzeniem Ministra Rozwoju z dnia 11 września 2020 r. w sprawie szczegółowego zakresu i formy projektu budowlanego z uwzględnieniem zasad określonych w normie PN-ISO 9836.

### Biuro sprzedaży:

ul. Kozioroźca 21 Gdańsk Osowa

tel. 725 525 325, 58 710 00 01

e-mail: kontakt@raipb.pl

