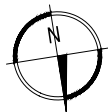
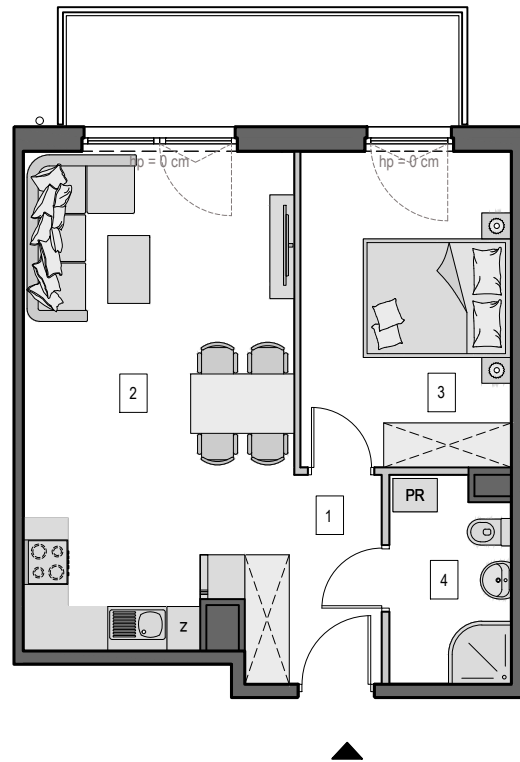


Gdańsk Osowa, ul. Hery 22

Numer mieszkania: 39

Ilość pokoi: 2

Piętro: II Piętro

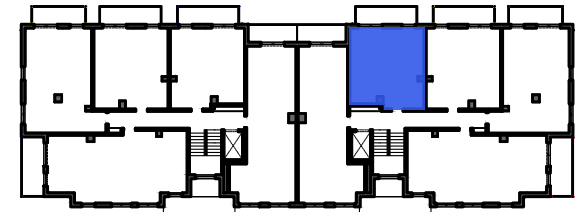


0 1 2 3

■ ściana z możliwością wyburzenia / demontażu
■ ściana bez możliwości wyburzenia / demontażu



MIESZKANIE M.39		
1	KORYTARZ	5,20m ²
2	SALON Z AN. KUCH.	22,50m ²
3	POKÓJ	12,06m ²
4	ŁAZIENKA	4,39m ²
POWIERZCHNIA UŻYTKOWA*:		44,15m ²
POWIERZCHNIA POD ŚCIANKAMI Z MOŻLIWOŚCIĄ WYBURZENIA:		0,68m ²
POWIERZCHNIA ŁĄCZNIE:		44,83m ²
POWIERZCHNIA BALKONU ok.:		8m ²



Usytuowanie mieszkania na rzucie kondygnacji

*Powierzchnia użytkowa liczona zgodnie z rozporządzeniem Ministra Rozwoju z dnia 11 września 2020 r. w sprawie szczegółowego zakresu i formy projektu budowlanego z uwzględnieniem zasad określonych w normie PN-ISO 9836.

Biuro sprzedaży:

ul. Koziorożca 21 Gdańsk Osowa
tel. 725 525 325, 58 710 00 01
e-mail: kontakt@raipb.pl

