

## Gdańsk Osowa, ul. Hery 22

Numer mieszkania: 41

Ilość pokoi: 5

Piętro: III PIĘTRO

ściana z możliwością wyburzenia / demontażu

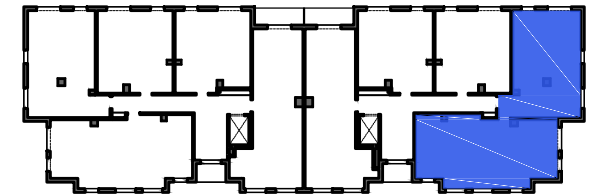
ściana bez możliwości wyburzenia / demontażu



0 1 2 3



MIESZKANIE M.41		
1	KORYTARZ	17,76m <sup>2</sup>
2	SALON Z AN. KUCH.	36,16m <sup>2</sup>
3	GABINET	8,71m <sup>2</sup>
4	POKÓJ	21,14m <sup>2</sup>
5	POKÓJ	12,60m <sup>2</sup>
6	POKÓJ	18,18m <sup>2</sup>
7	ŁAZIENKA	4,15m <sup>2</sup>
8	ŁAZIENKA	4,85m <sup>2</sup>
9	TOALETA	1,73m <sup>2</sup>
POWIERZCHNIA UŻYTKOWA*:		125,27m <sup>2</sup>
POWIERZCHNIA POD ŚCIANKAMI Z MOŻLIWOŚCIĄ WYBURZENIA:		2,88m <sup>2</sup>
POWIERZCHNIA ŁĄCZNIE:		128,15m <sup>2</sup>
POWIERZCHNIA BALKONÓW ok.:		7m <sup>2</sup> , 10m <sup>2</sup>



Usytuowanie mieszkania na rzucie kondygnacji

\*Powierzchnia użytkowa liczona zgodnie z rozporządzeniem Ministra Rozwoju z dnia 11 września 2020 r. w sprawie szczegółowego zakresu i formy projektu budowlanego z uwzględnieniem zasad określonych w normie PN-ISO 9836.

**Biuro sprzedaży:**

ul. Koziorożca 21 Gdańsk Osowa

tel. 725 525 325, 58 710 00 01

e-mail: kontakt@raipb.pl

