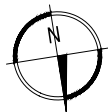
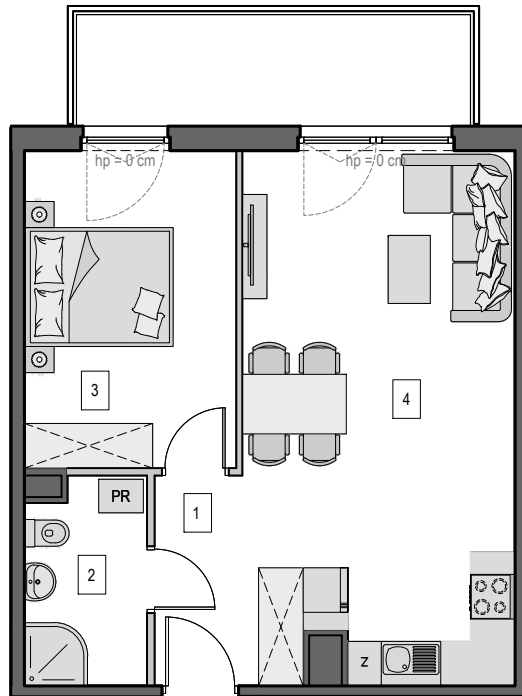


Gdańsk Osowa, ul. Hery 22

Numer mieszkania: 48

Ilość pokoi: 2

Piętro: IV Piętro

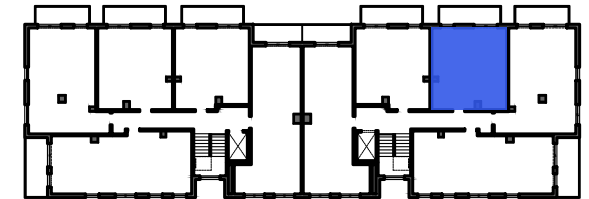


0 1 2 3

ściana z możliwością wyburzenia / demontażu
ściana bez możliwości wyburzenia / demontażu



MIESZKANIE M.48		
1	KORYTARZ	5,63 m ²
2	ŁAZIENKA	4,39 m ²
3	POKÓJ	12,06 m ²
4	SALON Z AN. KUCH.	23,45 m ²
POWIERZCHNIA UŻYTKOWA*:		45,53m ²
POWIERZCHNIA POD ŚCIANKAMI Z MOŻLIWOŚCIĄ WYBURZENIA:		0,68m ²
POWIERZCHNIA ŁĄCZNIE:		46,21m ²
POWIERZCHNIA BALKONU ok.:		8m ²



Usytuowanie mieszkania na rzucie kondygnacji

*Powierzchnia użytkowa liczona zgodnie z rozporządzeniem Ministra Rozwoju z dnia 11 września 2020 r. w sprawie szczegółowego zakresu i formy projektu budowlanego z uwzględnieniem zasad określonych w normie PN-ISO 9836.

Biuro sprzedaży:

ul. Kozioroźca 21 Gdańsk Osowa

tel. 725 525 325, 58 710 00 01

e-mail: kontakt@raipb.pl

