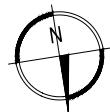
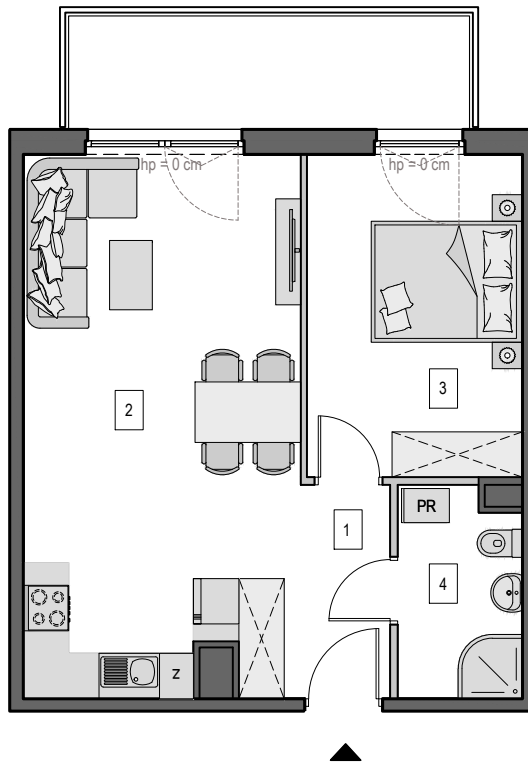


Gdańsk Osowa, ul. Hery 22

Numer mieszkania: 8

Ilość pokoi: 2

Piętro: I Piętro

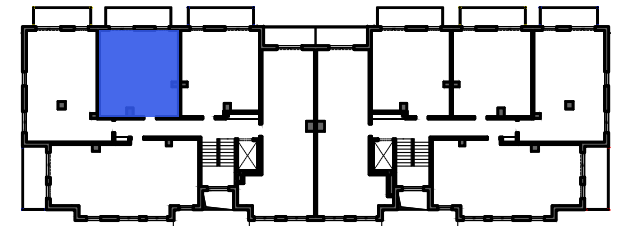


0 1 2 3

ściana z możliwością wyburzenia / demontażu
ściana bez możliwości wyburzenia / demontażu



| MIESZKANIE M.8 | | |
|--|-------------------|---------------------|
| 1 | KORYTARZ | 5,63m ² |
| 2 | SALON Z AN. KUCH. | 23,45m ² |
| 3 | POKÓJ | 12,06m ² |
| 4 | ŁAZIENKA | 4,39m ² |
| POWIERZCHNIA UŻYTKOWA*: | | 45,53m ² |
| POWIERZCHNIA POD ŚCIANKAMI Z MOŻLIWOŚCIĄ WYBURZENIA: | | 0,68m ² |
| POWIERZCHNIA ŁĄCZNIE: | | 46,21m ² |
| POWIERZCHNIA BALKONU ok.: | | 8m ² |



Usytuowanie mieszkania na rzucie kondygnacji

*Powierzchnia użytkowa liczona zgodnie z rozporządzeniem Ministra Rozwoju z dnia 11 września 2020 r. w sprawie szczegółowego zakresu i formy projektu budowlanego z uwzględnieniem zasad określonych w normie PN-ISO 9836.

Biuro sprzedaży:

ul. Kozioroźca 21 Gdańsk Osowa

tel. 725 525 325, 58 710 00 01

e-mail: kontakt@raipb.pl

